

平成27年度 手紙の書き方体験授業 アンケート調査報告 (小学校)

CONTENTS

はじめに	2
調査概要	2
調査データ	3
調査結果(手紙の認識度調査)	4~10
調査結果(授業実施報告調査)	11~17

はじめに

子どもたちの間でインターネットやケータイによるコミュニケーションが広がる中、手紙によるコミュニケーションの機会が急速に減少しており、文部科学省が平成21年4月に実施した学力調査(右記)では、小学校6年生の3分の1は、はがきのあて名の書き方が分からないという結果がでました。

これを受け、平成22年度より小学校を対象にした「手紙の書き方体験授業」への取組みの支援を実施してきました。

今回の調査は、基礎的な郵便の仕組みをどれだけ把握しているか、また実際に手紙を書く機会はどれくらいあるのかなど、小学生の手紙に関わる現状について、授業実施前後に教師の協力を得て調査を行ったものです

調査概要

調査目的 : 手紙の書き方体験授業の実施にあたり、児童の郵便に関する知識と手紙の利用頻度等について、その実態を把握するために実施。

調査方法 : 教師が授業時間に児童に質問し、その回答を集計してインターネット及びFAXにより回答

調査期間 : 【授業実施前】手紙の認識度調査 平成27年5月7日～平成28年2月29日
【授業実施後】授業実施報告調査 平成27年5月19日～平成28年2月29日

調査対象 : 全国の国公私立小学校1～6年生の児童及び教師

平成21年度 文部科学省実施 **全国学力・学習状況調査**

【実施日】平成21年4月21日(火)
【対象】全小学校6年生(約120万人)

正答率: 67.1%

※全6年生の1/3(約40万人)は、はがきの表書きに必要な事柄を正しい順序で書くことの理解に課題がある。

出題の趣旨 はがきの表書きに必要な事柄の順序を考えて書くことができるかどうかをみる。

〈国語A はがきを書く〉

小林さんは、転校していった友だちにはがきを書くことにしました。はがきの表に名前や住所を書きます。次の「ア」「イ」「ウ」の中に入るふさわしいものを、下の1から4までのの中からそれぞれ一つ選んで、その番号を書きましょう。

3

4	3	2	1
相手の住所	自分の住所	相手の名前	自分の名前

エ ウ イ ア

【小学校】手紙の認識度調査

授業を実施する前に、児童の郵便に関する知識を調査

回答都道府県:47都道府県

回答学校数:1,801小学校

回答教師数:4,176人

		合計	1年生	2年生	3年生	4年生	5年生	6年生
回答件数		4,176件	627件	777件	843件	692件	627件	610件
回答児童数	男子	81,592人	11,487人	15,276人	17,772人	13,584人	11,924人	11,549人
	女子	78,941人	11,059人	14,718人	17,186人	12,872人	11,975人	11,131人
	合計	160,533人	22,546人	29,994人	34,958人	26,456人	23,899人	22,680人

【小学校】授業実施報告調査

授業実施後に、授業実施時の状況と児童の意識を調査

回答都道府県:47都道府県

回答学校数:1,462小学校

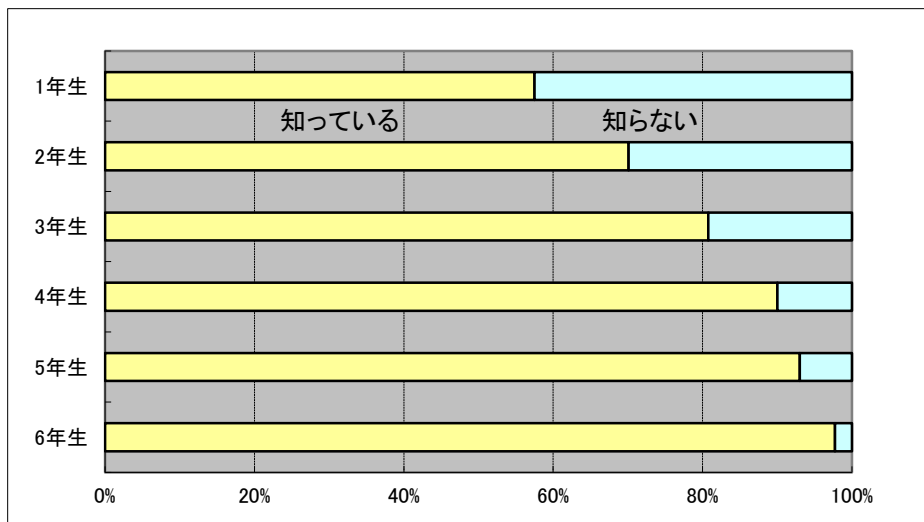
回答教師数:3,212人

		合計	1年生	2年生	3年生	4年生	5年生	6年生
回答件数		3,212件	471件	641件	668件	526件	461件	445件
回答児童数		129,389人	17,962人	25,717人	29,268人	20,752人	18,598人	17,092人

【小学校】手紙の認識度調査(児童向け設問)

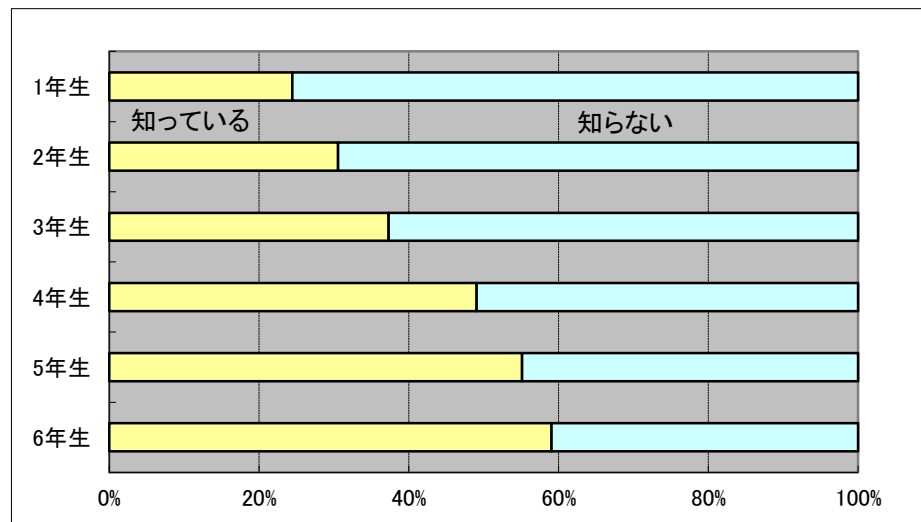
1 年賀はがきを知っていますか？

学年	知っている	知らない
1年生	57.5%	42.5%
2年生	70.1%	29.9%
3年生	80.7%	19.3%
4年生	90.0%	10.0%
5年生	93.0%	7.0%
6年生	97.7%	2.3%



2 かもめ〜る(暑中見舞はがき)を知っていますか？

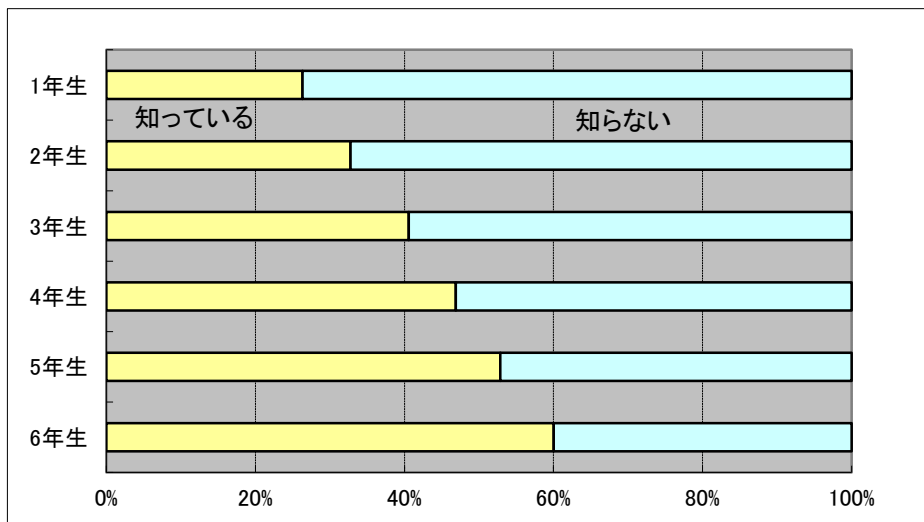
学年	知っている	知らない
1年生	24.4%	75.6%
2年生	30.6%	69.4%
3年生	37.3%	62.7%
4年生	49.0%	51.0%
5年生	55.1%	44.9%
6年生	59.1%	40.9%



【小学校】手紙の認識度調査(児童向け設問)

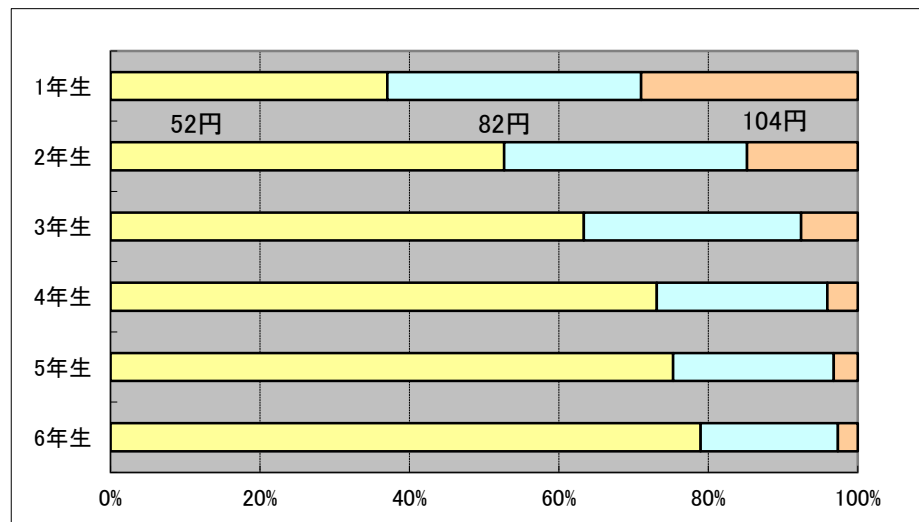
3 郵便局以外で、郵便切手を売っている場所を知っていますか？

学年	知っている	知らない
1年生	26.3%	73.7%
2年生	32.8%	67.2%
3年生	40.6%	59.4%
4年生	46.9%	53.1%
5年生	52.8%	47.2%
6年生	60.0%	40.0%



4 はがきを送る時、お金は52円、82円、104円のうち、いくらかかるとおもいますか？

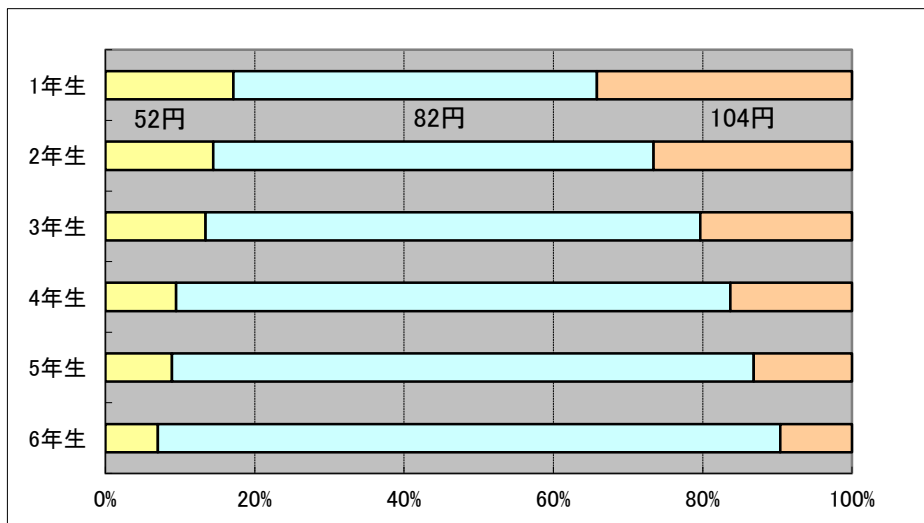
学年	52円	82円	104円
1年生	37.1%	33.9%	29.0%
2年生	52.7%	32.5%	14.8%
3年生	63.4%	29.1%	7.5%
4年生	73.1%	22.8%	4.1%
5年生	75.3%	21.5%	3.2%
6年生	79.0%	18.3%	2.7%



【小学校】手紙の認識度調査(児童向け設問)

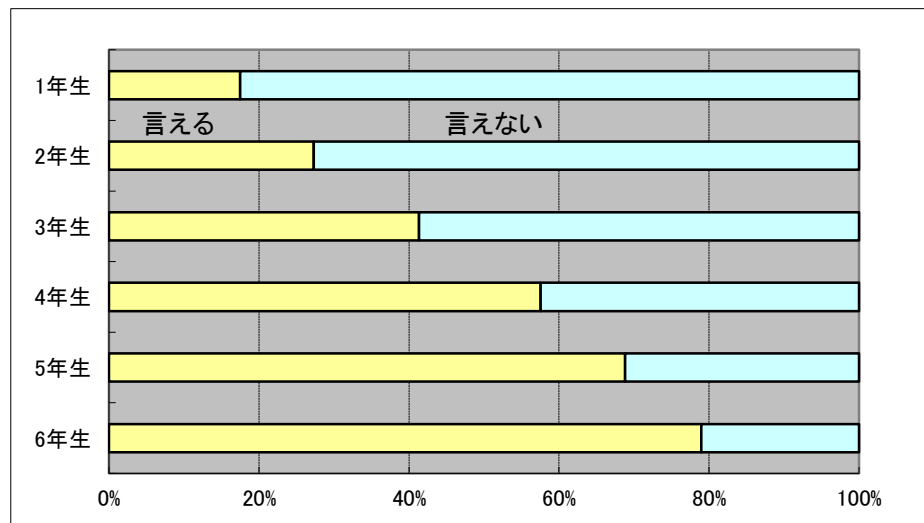
5 普通の封筒(定形郵便物)で手紙(25g以下)を送る時、お金は52円、82円、104円のうち、いくらかかるとおもいますか？

学年	52円	82円	104円
1年生	17.1%	48.7%	34.2%
2年生	14.4%	59.0%	26.6%
3年生	13.4%	66.2%	20.4%
4年生	9.4%	74.2%	16.4%
5年生	8.9%	77.9%	13.2%
6年生	7.0%	83.4%	9.6%



6 あなたの家の住所を正確に(番地、建物名まで)言えますか？

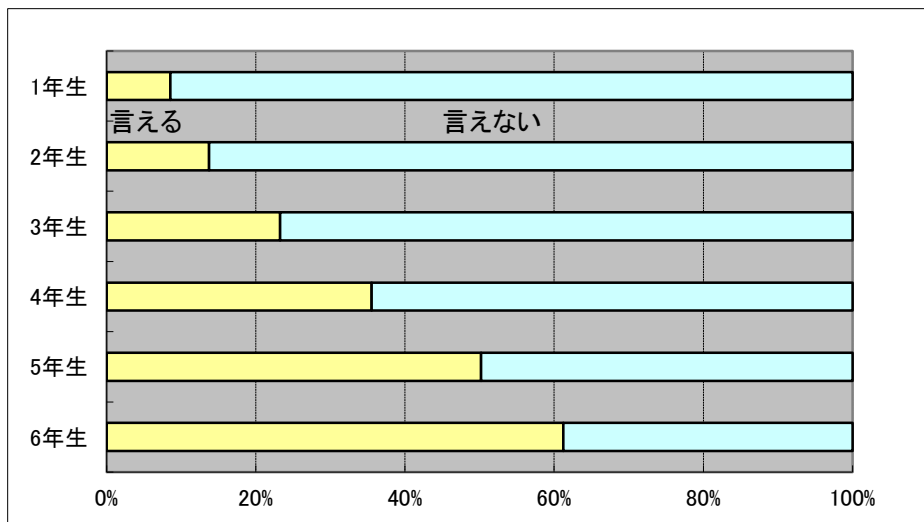
学年	言える	言えない
1年生	17.5%	82.5%
2年生	27.3%	72.7%
3年生	41.3%	58.7%
4年生	57.5%	42.5%
5年生	68.8%	31.2%
6年生	79.0%	21.0%



【小学校】手紙の認識度調査(児童向け設問)

7 あなたの家の郵便番号を正確に(7桁)言えますか？

学年	言える	言えない
1年生	8.5%	91.5%
2年生	13.7%	86.3%
3年生	23.3%	76.7%
4年生	35.5%	64.5%
5年生	50.2%	49.8%
6年生	61.2%	38.8%

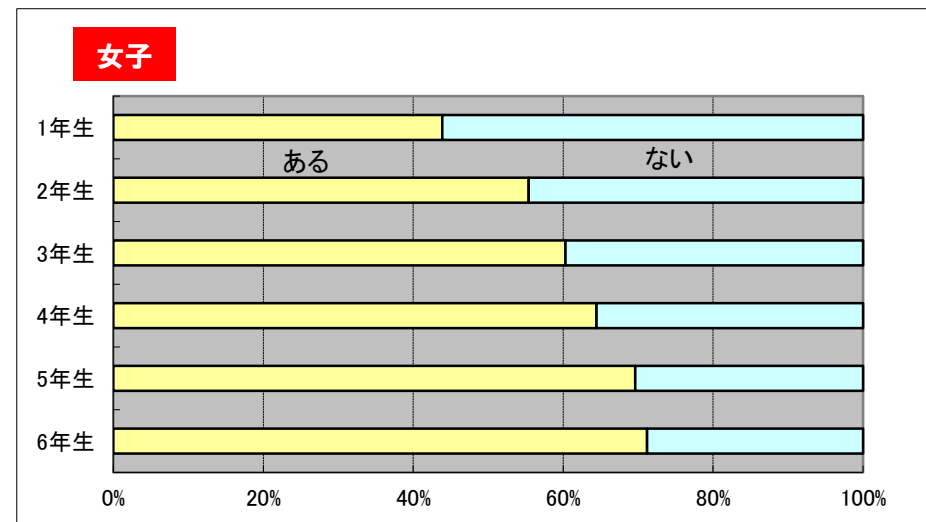
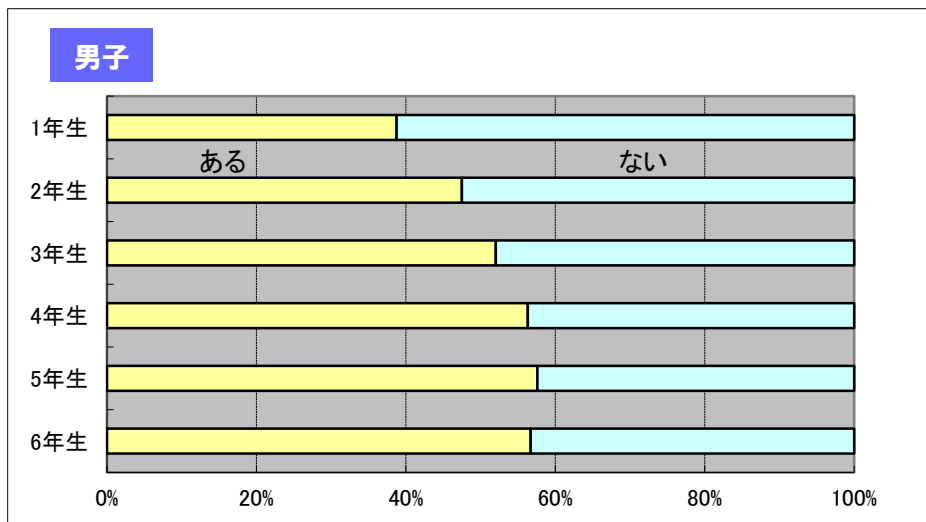


【小学校】手紙の認識度調査(児童向け設問)

8

最近1年以内で郵便切手を貼って、手紙(*)を出したことがありますか?(*切手が印刷された郵便はがきも含む)

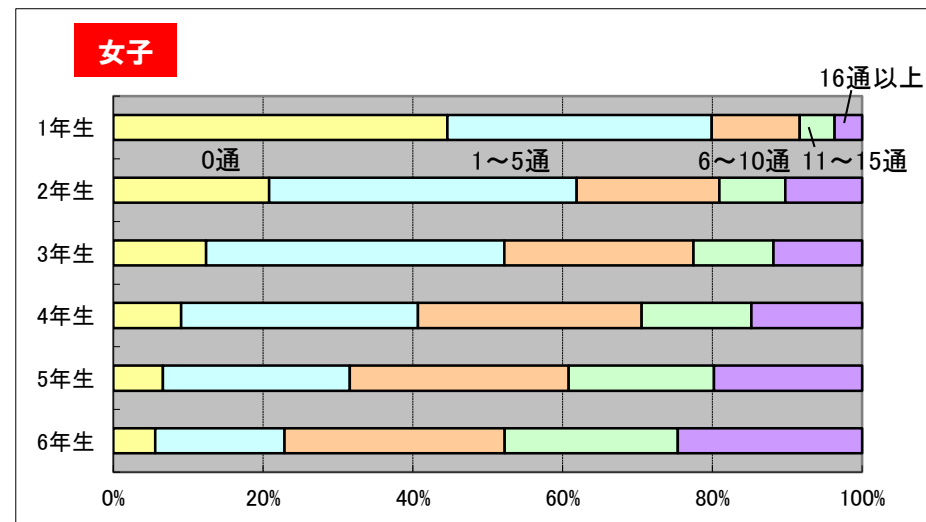
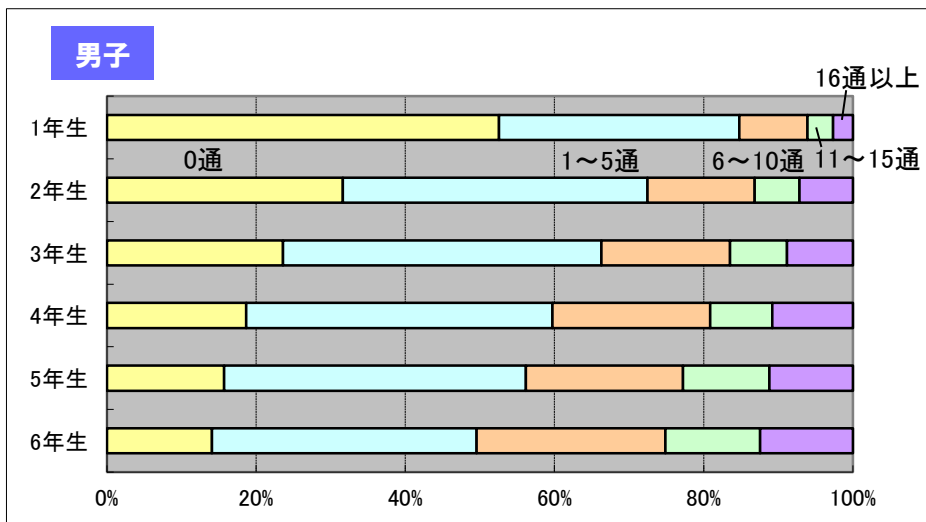
学年	男子		女子	
	ある	ない	ある	ない
1年生	38.7%	61.3%	43.9%	56.1%
2年生	47.5%	52.5%	55.4%	44.6%
3年生	52.0%	48.0%	60.3%	39.7%
4年生	56.3%	43.7%	64.5%	35.5%
5年生	57.6%	42.4%	69.6%	30.4%
6年生	56.7%	43.3%	71.2%	28.8%



【小学校】手紙の認識度調査(児童向け設問)

9 前のお正月、年賀状を何通ぐらい送りましたか？

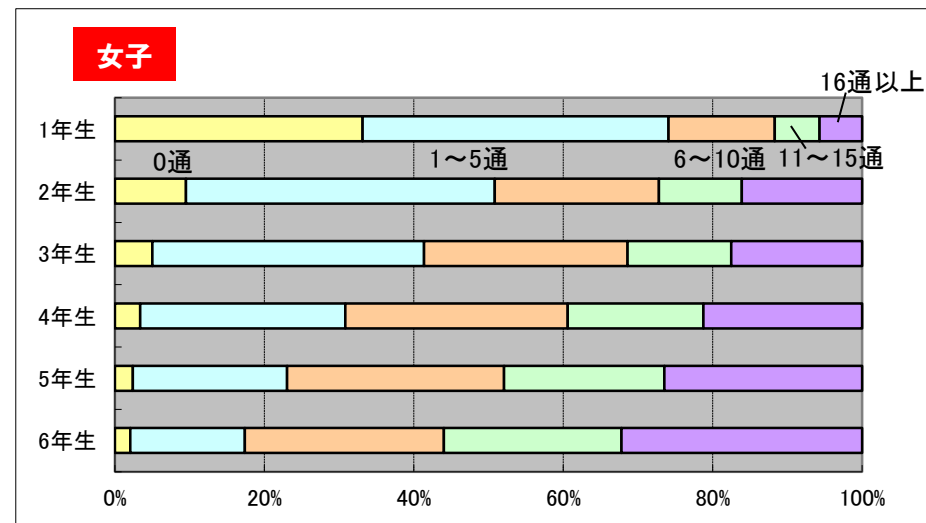
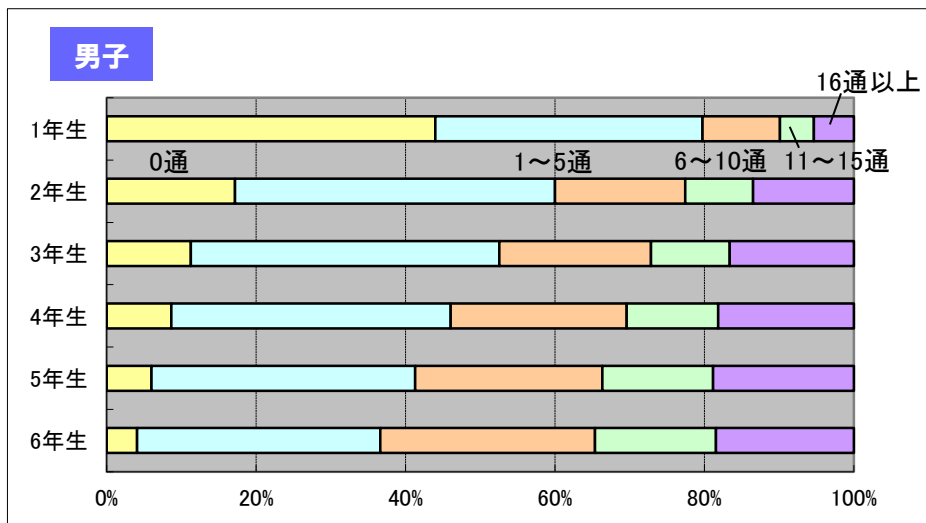
学年	男子					女子				
	0通	1～5通	6～10通	11～15通	16通以上	0通	1～5通	6～10通	11～15通	16通以上
1年生	52.6%	32.2%	9.1%	3.4%	2.7%	44.6%	35.3%	11.8%	4.6%	3.7%
2年生	31.6%	40.8%	14.4%	6.0%	7.2%	20.8%	41.1%	19.0%	8.8%	10.3%
3年生	23.6%	42.7%	17.3%	7.6%	8.8%	12.4%	39.9%	25.2%	10.7%	11.8%
4年生	18.7%	41.1%	21.1%	8.3%	10.8%	9.0%	31.7%	29.9%	14.6%	14.8%
5年生	15.7%	40.5%	21.1%	11.6%	11.1%	6.6%	25.0%	29.3%	19.4%	19.7%
6年生	14.1%	35.5%	25.3%	12.7%	12.4%	5.6%	17.3%	29.4%	23.1%	24.6%



【小学校】手紙の認識度調査(児童向け設問)

10 前のお正月、あなたへの年賀状を何通ぐらい受け取りましたか？

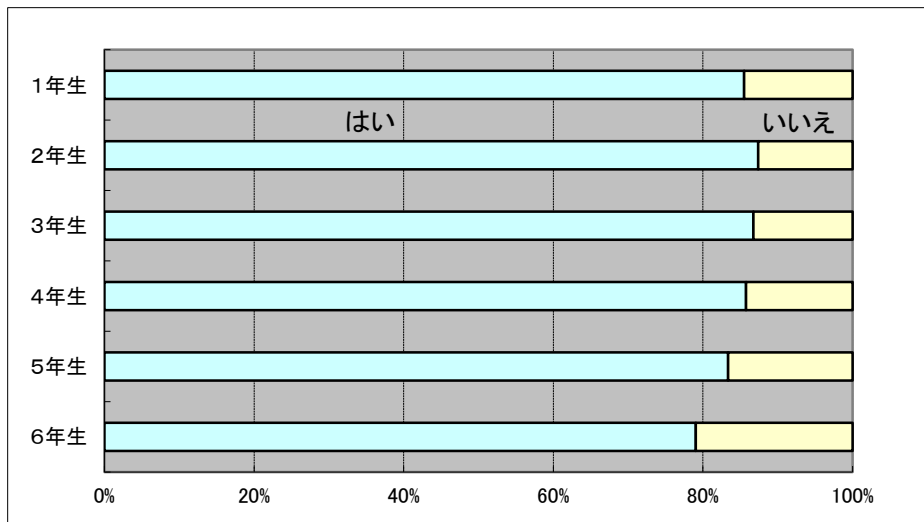
学年	男子					女子				
	0通	1～5通	6～10通	11～15通	16通以上	0通	1～5通	6～10通	11～15通	16通以上
1年生	44.0%	35.8%	10.4%	4.5%	5.3%	33.1%	41.0%	14.2%	6.0%	5.7%
2年生	17.2%	42.9%	17.4%	9.1%	13.4%	9.5%	41.3%	22.0%	11.1%	16.1%
3年生	11.2%	41.3%	20.3%	10.5%	16.7%	5.0%	36.4%	27.2%	13.9%	17.5%
4年生	8.6%	37.4%	23.6%	12.2%	18.2%	3.4%	27.5%	29.8%	18.1%	21.2%
5年生	6.0%	35.3%	25.1%	14.8%	18.8%	2.4%	20.6%	29.0%	21.5%	26.5%
6年生	4.0%	32.6%	28.7%	16.2%	18.5%	2.0%	15.3%	26.6%	23.8%	32.3%



【小学校】授業実施報告調査(児童向け設問)

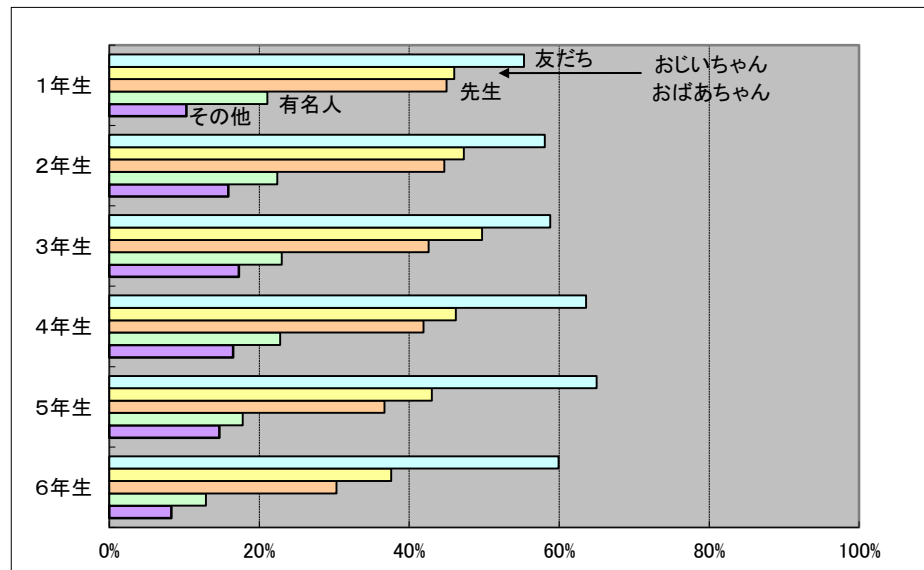
1 今日の授業を受けて、これから手紙を出してみたいと思いましたか？

学年	はい	いいえ
1年生	85.5%	14.5%
2年生	87.4%	12.6%
3年生	86.8%	13.2%
4年生	85.8%	14.2%
5年生	83.4%	16.6%
6年生	79.1%	20.9%



2 手紙を出してみたいと思った人は、誰に出してみたいですか？ (複数回答可)

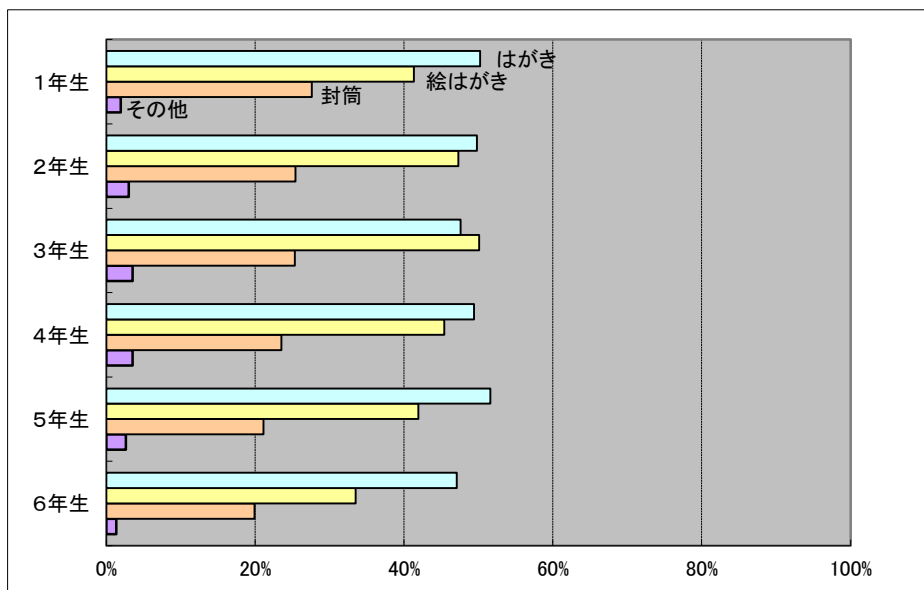
学年	友だち	おじいちゃん おばあちゃん	先生	有名人	その他
1年生	55.3%	46.0%	45.0%	21.1%	10.3%
2年生	58.1%	47.3%	44.7%	22.4%	15.9%
3年生	58.8%	49.7%	42.6%	23.0%	17.3%
4年生	63.6%	46.2%	41.9%	22.8%	16.5%
5年生	65.0%	43.0%	36.7%	17.8%	14.7%
6年生	59.9%	37.6%	30.3%	12.9%	8.3%



【小学校】授業実施報告調査(児童向け設問)

3 手紙を出してみたいと思った人は、どんな手紙で出してみたいですか？(複数回答可)

学年	はがき	絵はがき	封筒	その他
1年生	50.2%	41.3%	27.6%	1.9%
2年生	49.8%	47.3%	25.4%	3.0%
3年生	47.6%	50.1%	25.3%	3.5%
4年生	49.4%	45.4%	23.5%	3.5%
5年生	51.6%	41.9%	21.1%	2.6%
6年生	47.1%	33.5%	19.9%	1.3%

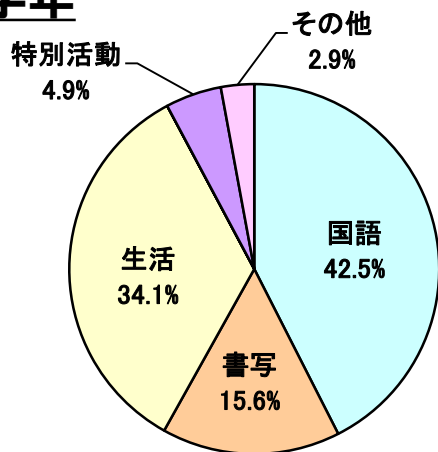


【小学校】授業実施報告調査(教師向け設問)

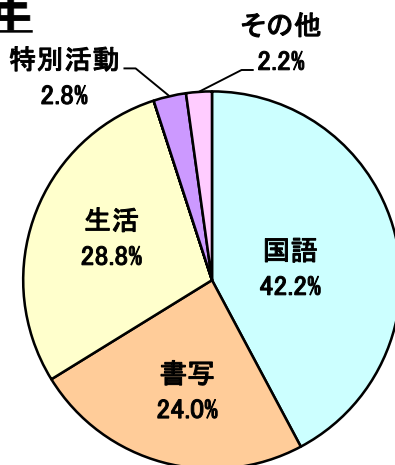
学年別授業実施科目

<低学年>

1学年

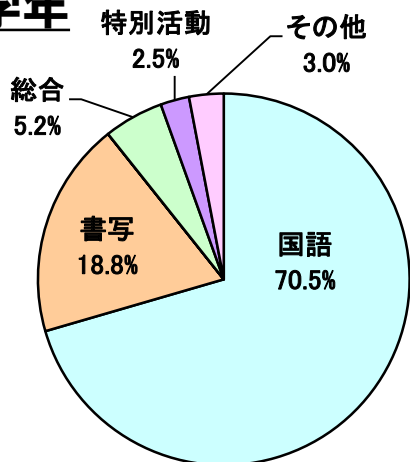


2学年

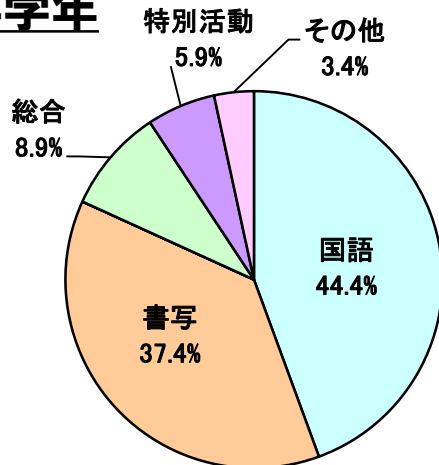


<中学年>

3学年

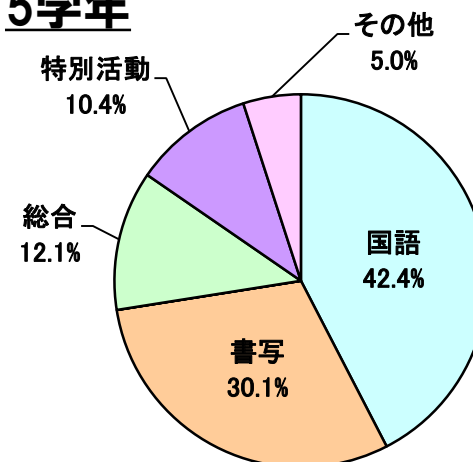


4学年

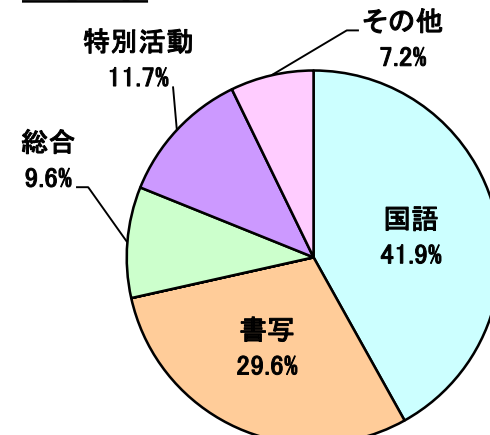


<高学年>

5学年



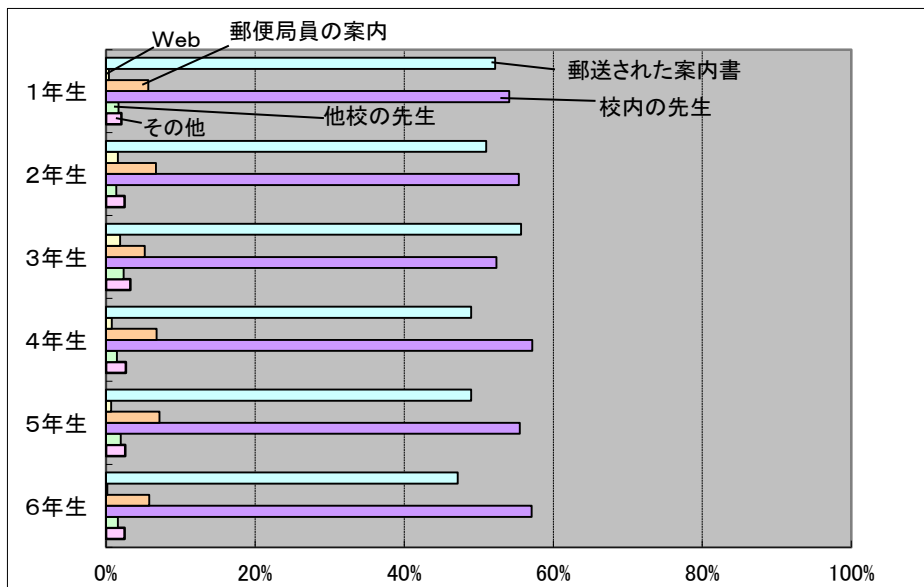
6学年



【小学校】授業実施報告調査(教師向け設問)

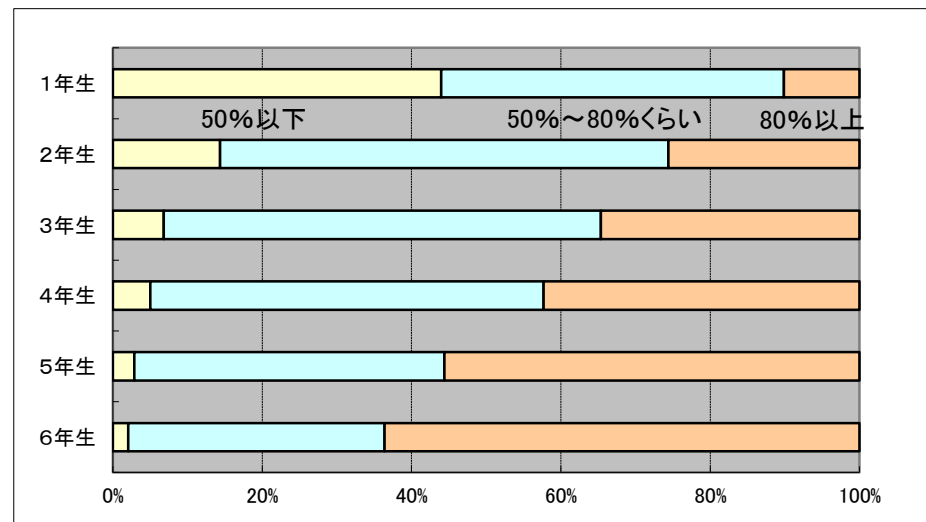
1 今回の「手紙の書き方体験授業」を、何で知りましたか？
(複数回答可)

学年	郵送された案内書	Web	郵便局員の案内	校内の先生	他校の先生	その他
1年生	52.2%	0.4%	5.7%	54.1%	1.7%	2.1%
2年生	51.0%	1.6%	6.7%	55.4%	1.4%	2.5%
3年生	55.7%	1.9%	5.2%	52.4%	2.4%	3.3%
4年生	49.0%	0.8%	6.8%	57.2%	1.5%	2.7%
5年生	49.0%	0.7%	7.2%	55.5%	2.0%	2.6%
6年生	47.2%	0.2%	5.8%	57.1%	1.6%	2.5%



2 今回の授業を実施して、児童の皆さんは、はがきのあて先・あて名及び差出人の住所・氏名を正しく書けるようになりましたか？

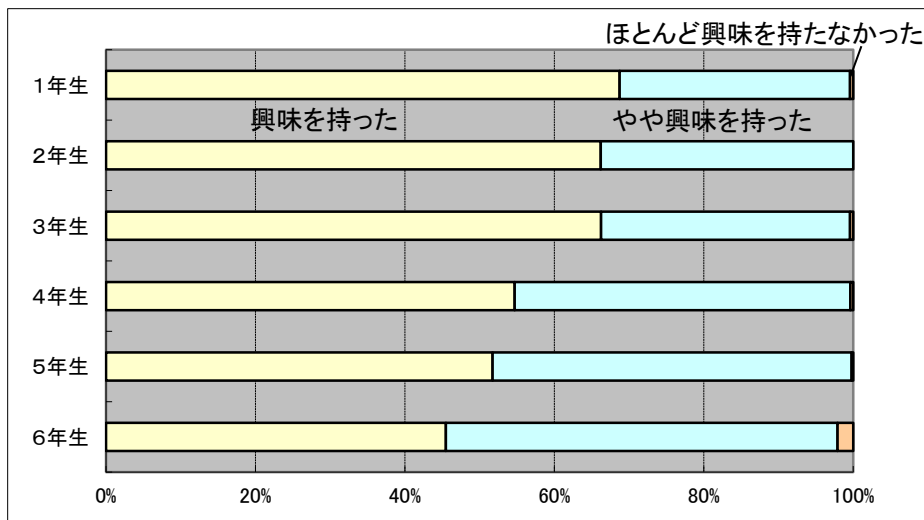
学年	50%以下	50~80%くらい	80%以上
1年生	44.0%	45.9%	10.1%
2年生	14.4%	60.0%	25.6%
3年生	6.8%	58.5%	34.7%
4年生	5.0%	52.7%	42.3%
5年生	2.9%	41.5%	55.6%
6年生	2.1%	34.3%	63.6%



【小学校】授業実施報告調査(教師向け設問)

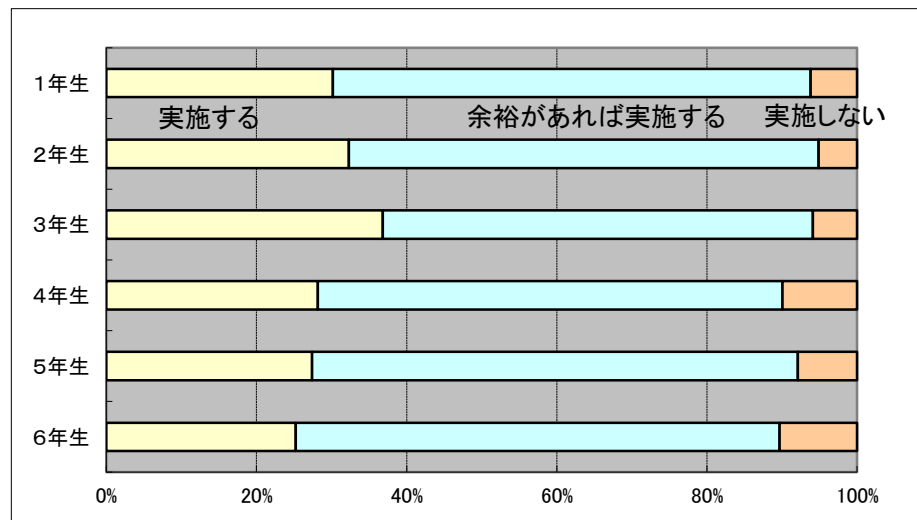
3 今回の授業の後で、児童の皆さんは手紙に興味を持ったと感じましたか？

学年	興味を持った	やや興味を持った	ほとんど興味を持たなかった
1年生	68.7%	30.9%	0.4%
2年生	66.2%	33.8%	0.0%
3年生	66.3%	33.3%	0.4%
4年生	54.7%	44.9%	0.4%
5年生	51.7%	48.0%	0.3%
6年生	45.5%	52.4%	2.1%



4 今回の授業の後で、実際に手紙を書く授業を実施しますか？

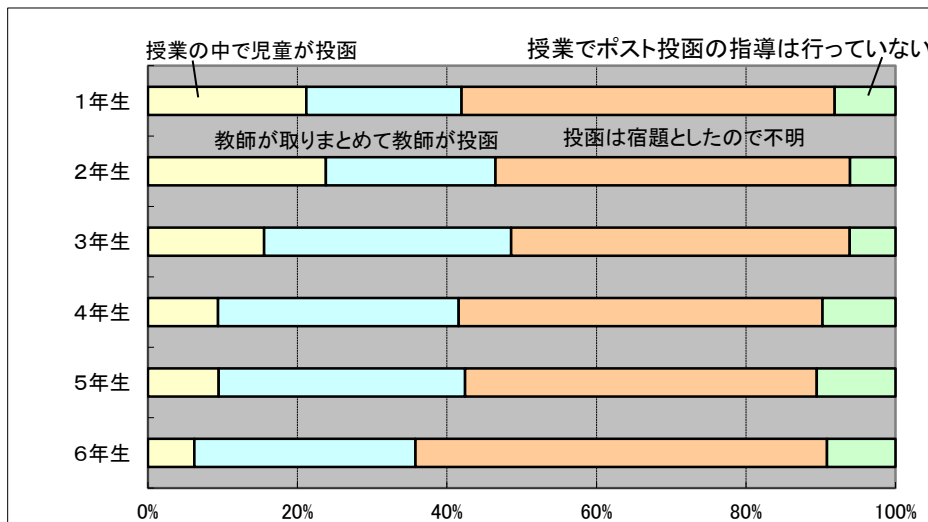
学年	実施する	余裕があれば実施する	実施しない
1年生	30.2%	63.6%	6.2%
2年生	32.3%	62.6%	5.1%
3年生	36.8%	57.3%	5.9%
4年生	28.2%	61.9%	9.9%
5年生	27.4%	64.7%	7.9%
6年生	25.2%	64.4%	10.4%



【小学校】授業実施報告調査(教師向け設問)

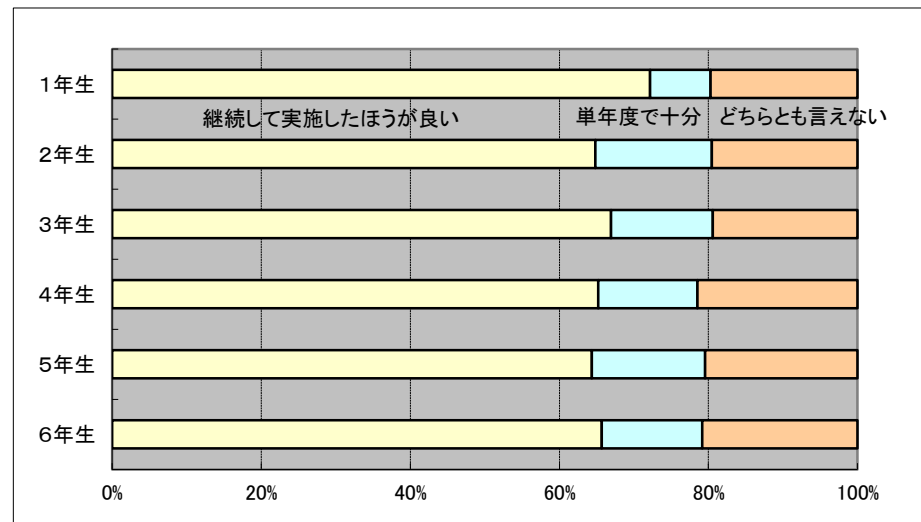
5 今回の授業で作成した郵便はがきは、だれがポストに差し出しましたか？

学年	授業の中で児童が投函	教師が取りまとめて教師が投函	投函は宿題としたので不明	授業でポスト投函の指導は行っていない
1年生	21.2%	20.8%	49.9%	8.1%
2年生	23.8%	22.7%	47.4%	6.1%
3年生	15.5%	33.0%	45.3%	6.2%
4年生	9.4%	32.2%	48.7%	9.7%
5年生	9.5%	33.0%	47.0%	10.5%
6年生	6.2%	29.6%	55.0%	9.2%



6 この「手紙の書き方体験授業」は、継続して行う必要が
ありますか？ それとも単年度で十分ですか？

学年	継続して実施したほうが良い	単年度で十分	どちらとも言えない
1年生	72.2%	8.1%	19.7%
2年生	64.8%	15.6%	19.6%
3年生	66.9%	13.7%	19.4%
4年生	65.2%	13.3%	21.5%
5年生	64.3%	15.2%	20.5%
6年生	65.7%	13.5%	20.8%



【小学校】授業実施報告調査(教師向け設問)

7 郵便局(郵便の仕組みがわかる大きな郵便局)の見学を実施したいですか？

学年	実施したい	余裕があれば実施したい	実施したくない
1年生	26.1%	71.6%	2.3%
2年生	33.6%	64.8%	1.6%
3年生	20.6%	76.5%	2.9%
4年生	14.7%	79.7%	5.6%
5年生	11.0%	81.5%	7.5%
6年生	13.7%	78.9%	7.4%

