

# 平成26年度 手紙の書き方体験授業 アンケート調査報告 (高等学校)

## CONTENTS

|                      |       |
|----------------------|-------|
| はじめに .....           | 2     |
| 調査概要 .....           | 2     |
| 調査データ .....          | 3     |
| 調査結果(手紙の認識度調査) ..... | 4~9   |
| 調査結果(授業実施報告調査) ..... | 10~14 |

# はじめに

文部科学省が平成21年4月に小学6年生を対象に行った学力調査(右記)では、3分の1の児童がはがきのあて名の書き方が分からないという結果を受け、平成22年度より小学生を対象にした「手紙の書き方体験授業」の支援を開始しました。

そして、上述の児童が中学3年になった3年後の平成24年4月、同様の調査が出題され、4分の1の生徒がまだ正しくはがきのあて名が書けないという結果が出て、同年から中学校への支援も始めました。

このような実態を踏まえ、「手紙の書き方体験授業」に継続して取り組んでいただくことが重要と考え、平成26年度より全国の高等学校も対象に支援を行うことにしました。

今回のアンケート調査は、高校生の基礎的な郵便や手紙に対する認識度、実際に手紙を書く機会はどれくらいあるのかなど、手紙に関わる現状を授業実施前後に調査したものです。

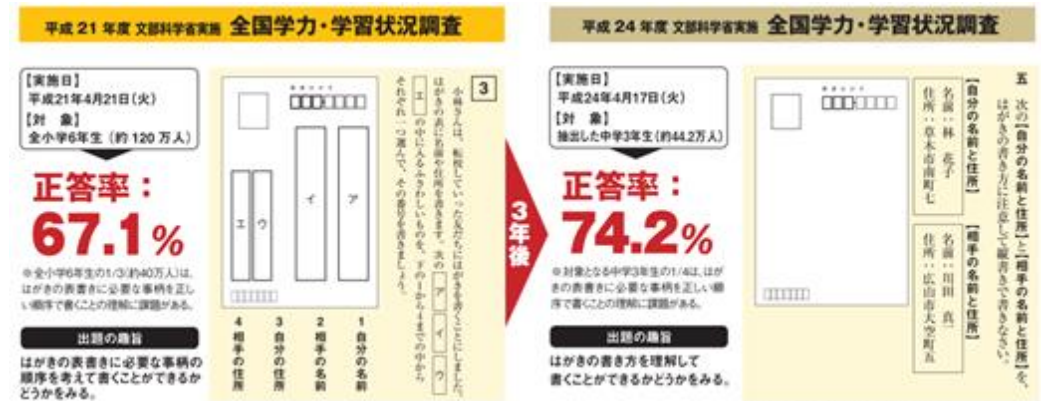
## 調査概要

**調査目的** : 手紙の書き方体験授業の実施にあたり、生徒の郵便に関する知識と手紙の利用頻度等について、その実態を把握するために実施。

**調査方法** : 教師が授業時間に生徒に質問し、その回答を集計してインターネット及びFAXにより回答

**調査期間** : 【授業実施前】手紙の認識度調査 平成26年6月20日～平成27年2月28日  
【授業実施後】授業実施報告調査 平成26年7月11日～平成27年2月28日

**調査対象** : 全国の国公私立高等学校1～3年生の生徒及び教師



※出典:国立教育政策研究所ホームページ

## 【高等学校】手紙の認識度調査

授業を実施する前に、生徒の郵便に関する知識を調査

回答都道府県：43都道府県

回答学校数：254高等学校

回答教師数：537名

|       |    | 合計     | 1年生    | 2年生   | 3年生    |
|-------|----|--------|--------|-------|--------|
| 回答件数  |    | 537    | 158    | 149   | 230    |
| 回答生徒数 | 男子 | 17,268 | 6,387  | 4,656 | 6,225  |
|       | 女子 | 17,757 | 6,028  | 5,136 | 6,593  |
|       | 合計 | 35,025 | 12,415 | 9,792 | 12,818 |

## 【高等学校】授業実施報告調査

授業実施後に、授業実施時の状況と生徒の意識を調査

回答都道府県：42都道府県

回答学校数：223高等学校

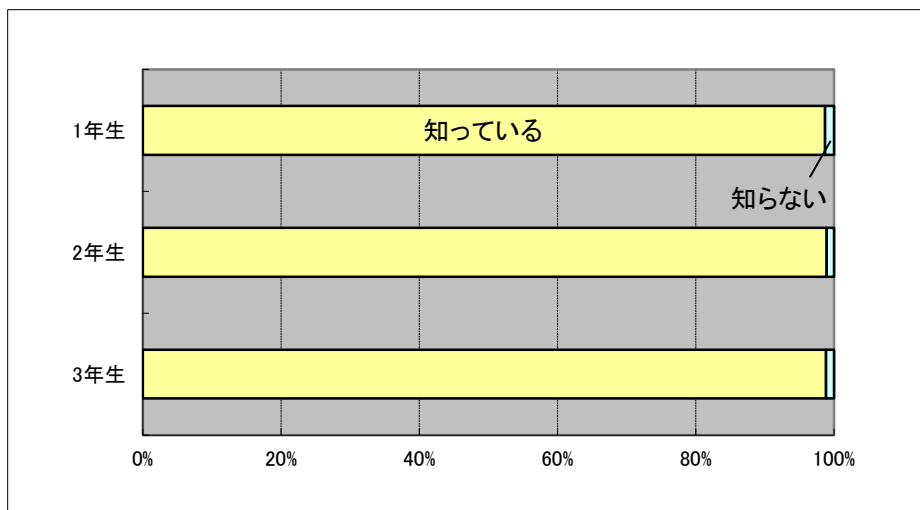
回答教師数：442名

|       |  | 合計     | 1年生   | 2年生   | 3年生   |
|-------|--|--------|-------|-------|-------|
| 回答件数  |  | 442    | 126   | 125   | 191   |
| 回答生徒数 |  | 26,084 | 9,258 | 6,937 | 9,889 |

# 【高等学校】手紙の認識度調査(生徒向け設問)

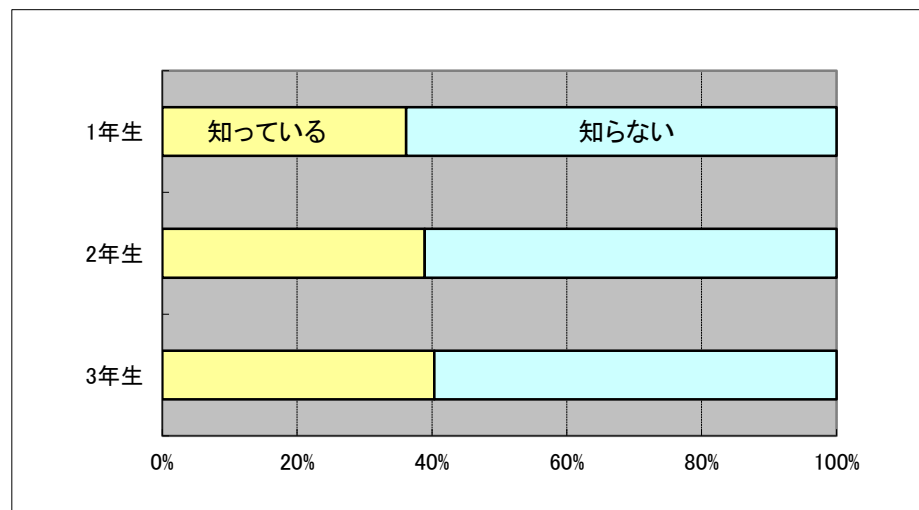
## 1 年賀はがきを知っていますか？

| 学年  | 知っている | 知らない |
|-----|-------|------|
| 1年生 | 98.7% | 1.3% |
| 2年生 | 99.0% | 1.0% |
| 3年生 | 98.9% | 1.1% |



## 2 かもめ〜る(暑中見舞はがき)を知っていますか？

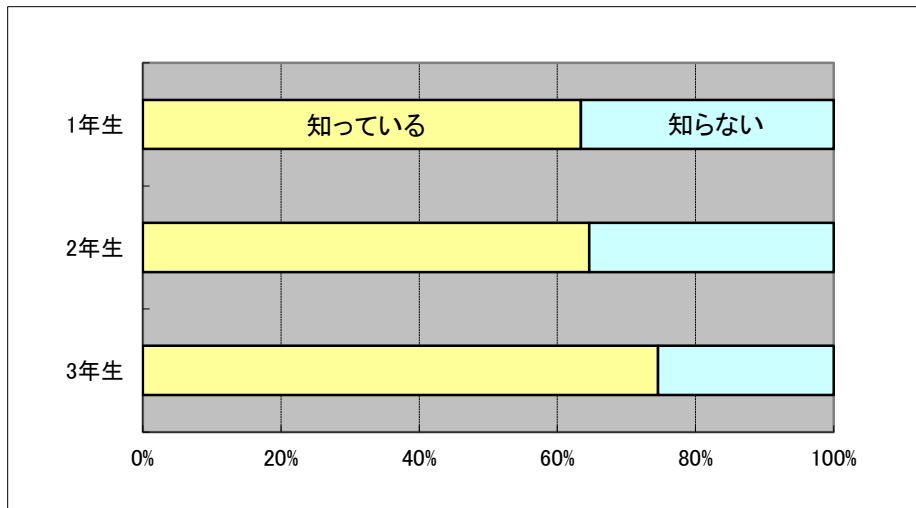
| 学年  | 知っている | 知らない  |
|-----|-------|-------|
| 1年生 | 36.2% | 63.8% |
| 2年生 | 39.0% | 61.0% |
| 3年生 | 40.4% | 59.6% |



# 【高等学校】手紙の認識度調査(生徒向け設問)

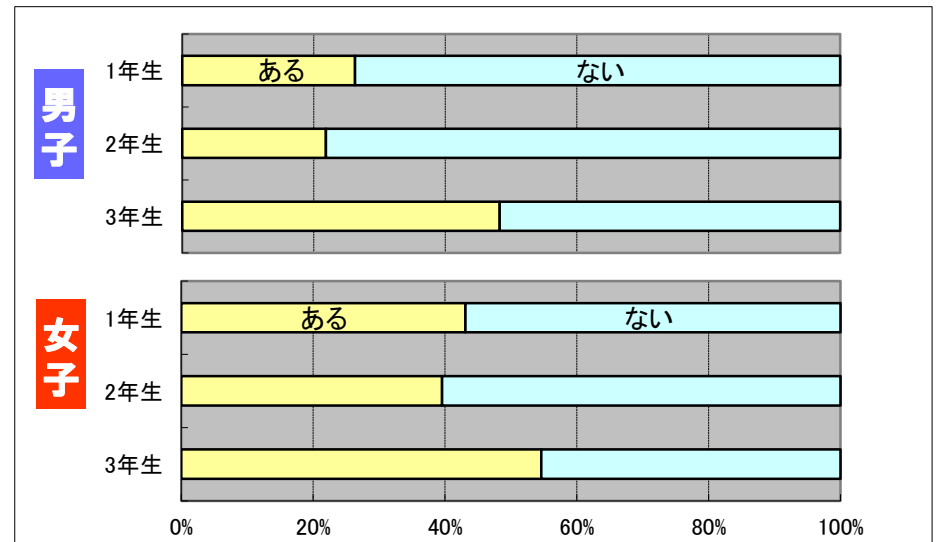
## 3 郵便局以外で、郵便切手を売っている場所を知っていますか？

| 学年  | 知っている | 知らない  |
|-----|-------|-------|
| 1年生 | 63.4% | 36.6% |
| 2年生 | 64.6% | 35.4% |
| 3年生 | 74.6% | 25.4% |



## 4 最近1年以内で、郵便切手を貼って、手紙(郵便はがきも含む)を出したことがありますか？

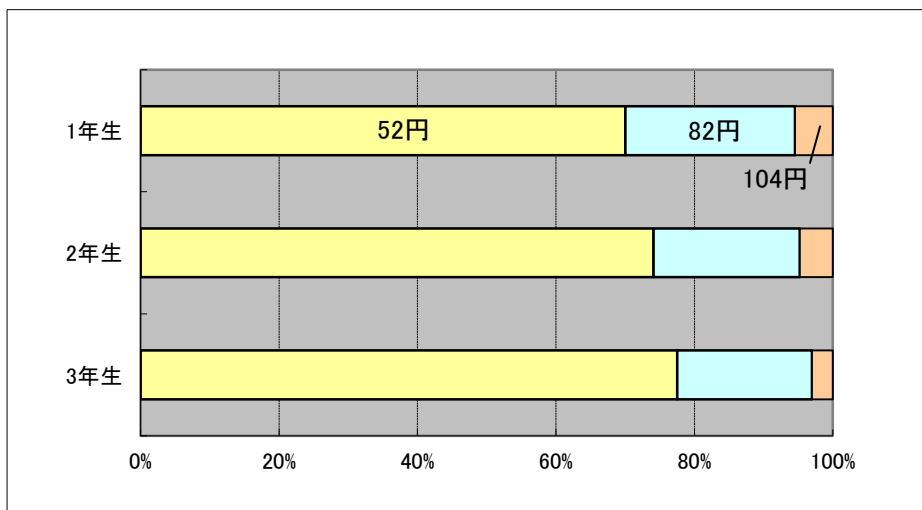
| 学年  | 男子    |       | 女子    |       |
|-----|-------|-------|-------|-------|
|     | ある    | ない    | ある    | ない    |
| 1年生 | 26.3% | 73.7% | 43.1% | 56.9% |
| 2年生 | 21.9% | 78.1% | 39.6% | 60.4% |
| 3年生 | 48.2% | 51.8% | 54.6% | 45.4% |



# 【高等学校】手紙の認識度調査(生徒向け設問)

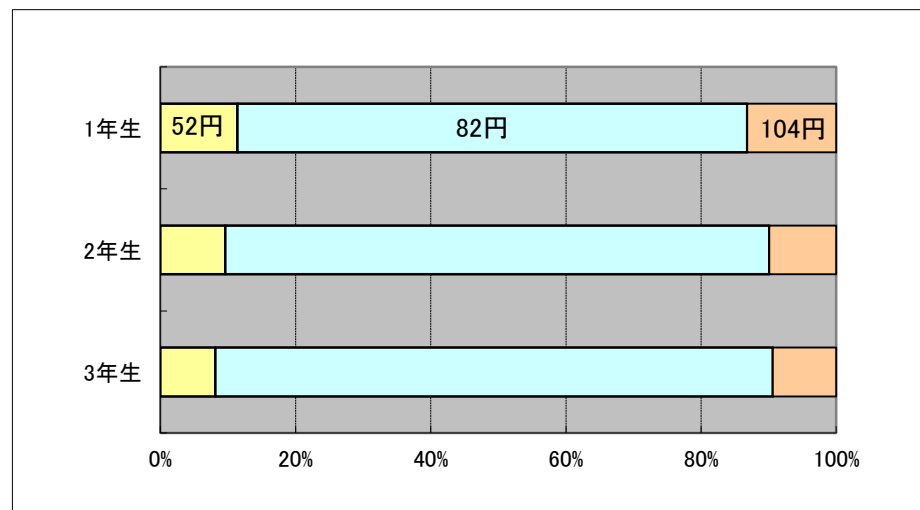
**5** はがきを送る時、お金は52円、82円、104円のうち、いくらかかると思いますか？

| 学年  | 52円   | 82円   | 104円 |
|-----|-------|-------|------|
| 1年生 | 70.0% | 24.5% | 5.5% |
| 2年生 | 74.1% | 21.1% | 4.8% |
| 3年生 | 77.5% | 19.5% | 3.0% |



**6** 普通の封筒(定形郵便物)で手紙(25g以下)を送る時、お金は52円、82円、104円のうち、いくらかかると思いますか？

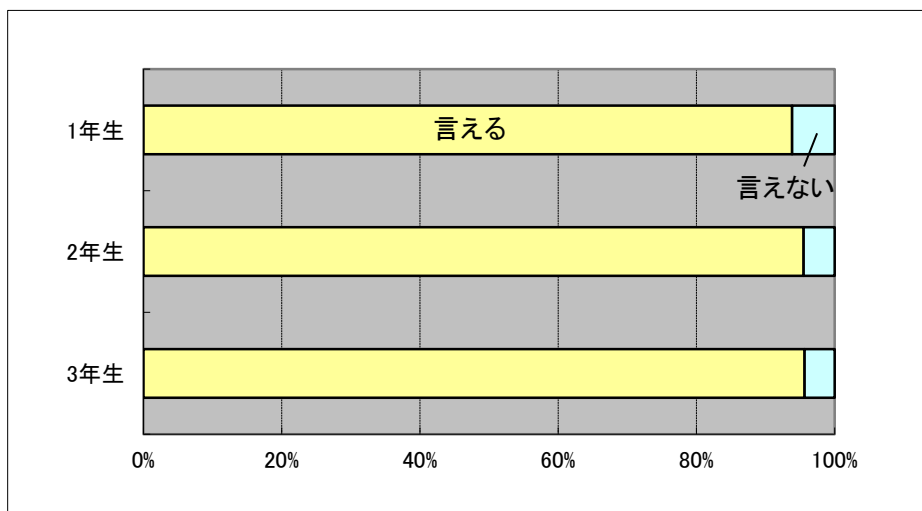
| 学年  | 52円   | 82円   | 104円  |
|-----|-------|-------|-------|
| 1年生 | 11.4% | 75.4% | 13.2% |
| 2年生 | 9.6%  | 80.5% | 9.9%  |
| 3年生 | 8.1%  | 82.5% | 9.4%  |



# 【高等学校】手紙の認識度調査(生徒向け設問)

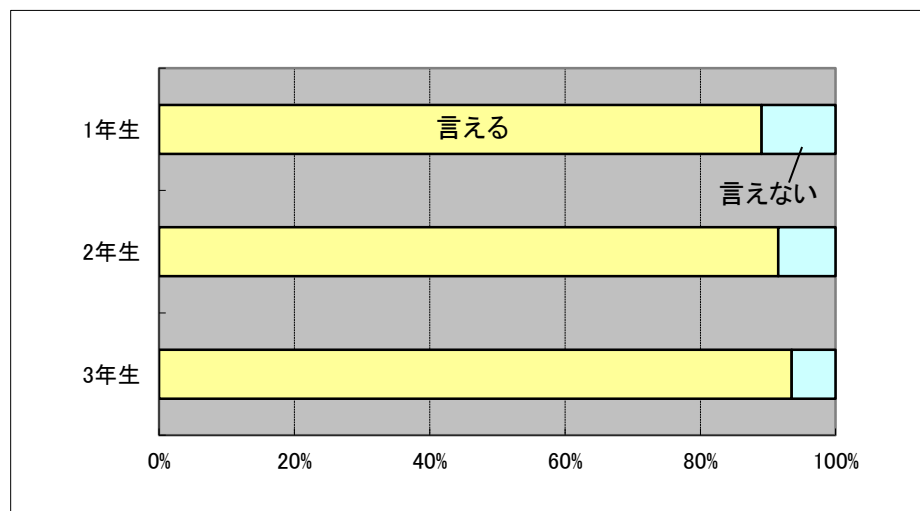
**7** あなたの家の住所を正確に(番地、建物名まで)言えますか？

| 学年  | 言える   | 言えない |
|-----|-------|------|
| 1年生 | 93.8% | 6.2% |
| 2年生 | 95.5% | 4.5% |
| 3年生 | 95.7% | 4.3% |



**8** あなたの家の郵便番号を正確に(7桁)言えますか？

| 学年  | 言える   | 言えない  |
|-----|-------|-------|
| 1年生 | 89.1% | 10.9% |
| 2年生 | 91.5% | 8.5%  |
| 3年生 | 93.5% | 6.5%  |

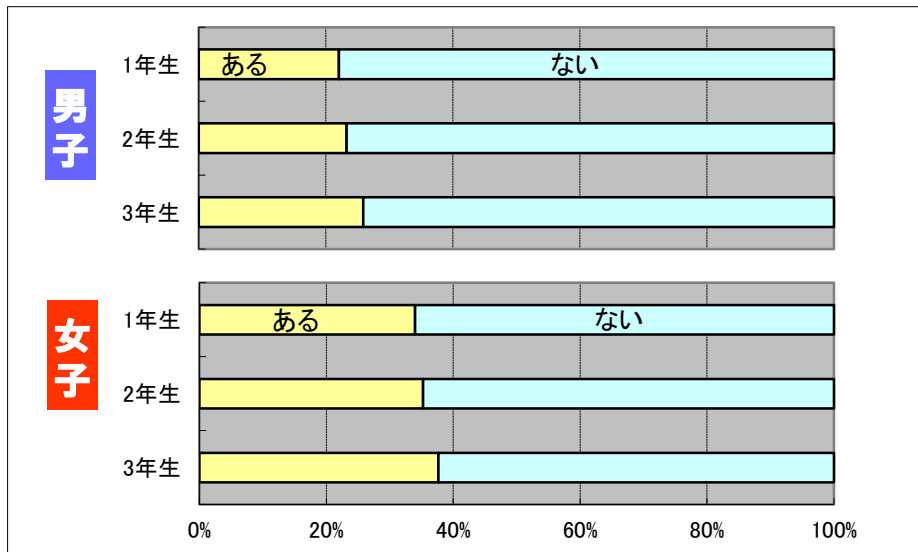


# 【高等学校】手紙の認識度調査(生徒向け設問)

9

メールや電話ではなく、「手紙でしか伝えられないことがあること」を感じたことはありますか？

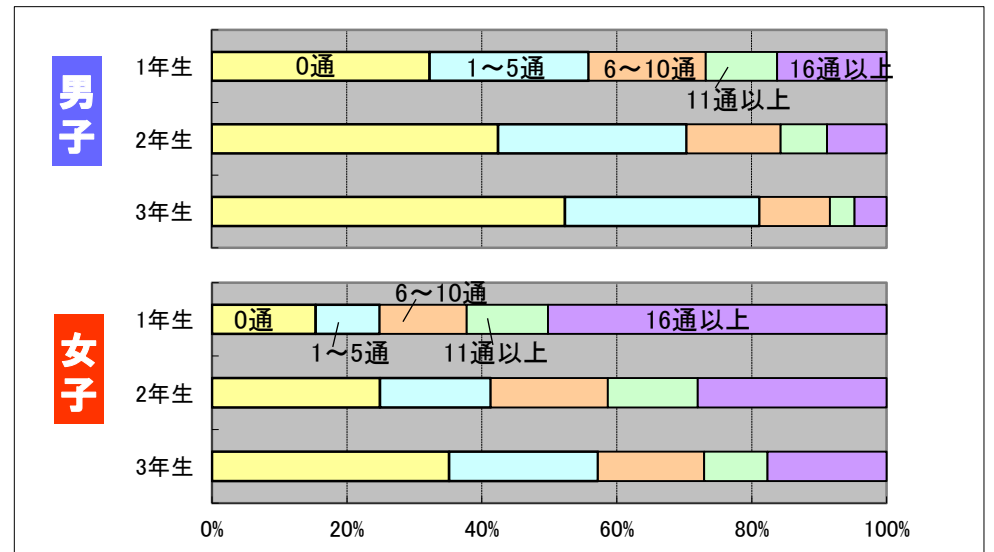
| 学年  | 男子    |       | 女子    |       |
|-----|-------|-------|-------|-------|
|     | はい    | いいえ   | はい    | いいえ   |
| 1年生 | 22.1% | 77.9% | 34.0% | 66.0% |
| 2年生 | 23.3% | 76.7% | 35.2% | 64.8% |
| 3年生 | 25.9% | 74.1% | 37.7% | 62.3% |



10

前のお正月、年賀状を何通ぐらい送りましたか？

| 学年  | 男子    |       |       |        |       | 女子    |       |       |        |       |
|-----|-------|-------|-------|--------|-------|-------|-------|-------|--------|-------|
|     | 0通    | 1~5通  | 6~10通 | 11~15通 | 16通以上 | 0通    | 1~5通  | 6~10通 | 11~15通 | 16通以上 |
| 1年生 | 32.3% | 23.6% | 17.4% | 10.6%  | 16.2% | 15.4% | 9.5%  | 12.9% | 12.0%  | 50.2% |
| 2年生 | 42.4% | 27.9% | 13.9% | 6.9%   | 8.9%  | 24.9% | 16.4% | 17.4% | 13.3%  | 28.0% |
| 3年生 | 52.3% | 28.9% | 10.4% | 3.7%   | 4.7%  | 35.1% | 22.1% | 15.7% | 9.4%   | 17.7% |

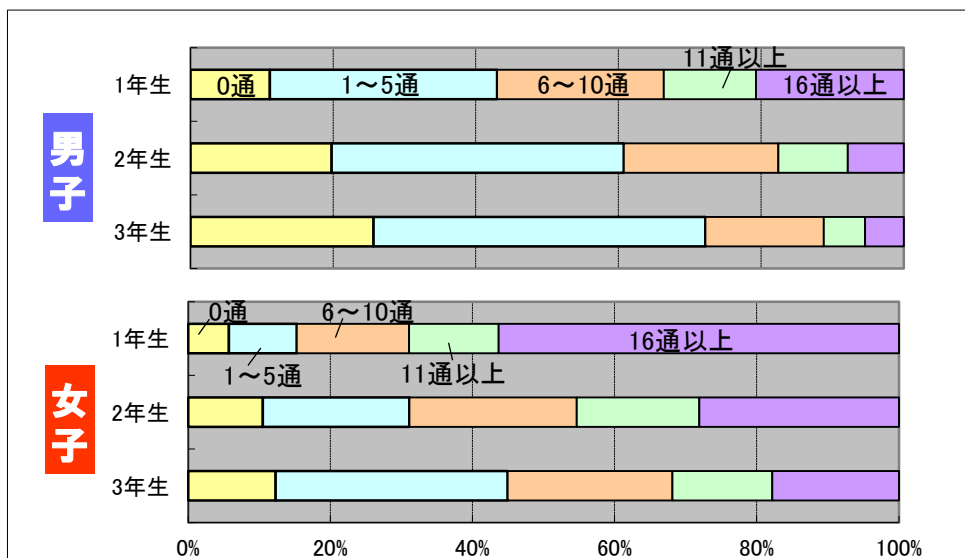




# 【高等学校】手紙の認識度調査(生徒向け設問)

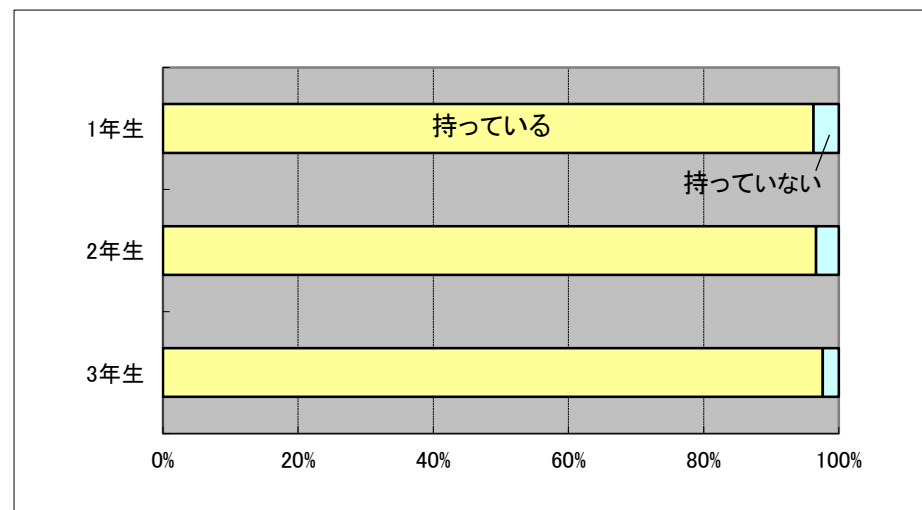
## 11 前のお正月、あなたへの年賀状を、何通ぐらい受け取りましたか？

| 学年  | 男子    |       |       |        |       | 女子    |       |       |        |       |
|-----|-------|-------|-------|--------|-------|-------|-------|-------|--------|-------|
|     | 0通    | 1～5通  | 6～10通 | 11～15通 | 16通以上 | 0通    | 1～5通  | 6～10通 | 11～15通 | 16通以上 |
| 1年生 | 11.1% | 31.8% | 23.4% | 12.9%  | 20.7% | 5.7%  | 9.6%  | 15.8% | 12.6%  | 56.3% |
| 2年生 | 19.8% | 41.0% | 21.6% | 9.7%   | 7.9%  | 10.5% | 20.6% | 23.6% | 17.2%  | 28.1% |
| 3年生 | 25.7% | 46.5% | 16.6% | 5.8%   | 5.4%  | 12.3% | 32.7% | 23.2% | 14.1%  | 17.8% |



## 12 自分専用の携帯電話またはスマートフォンを持っていますか？

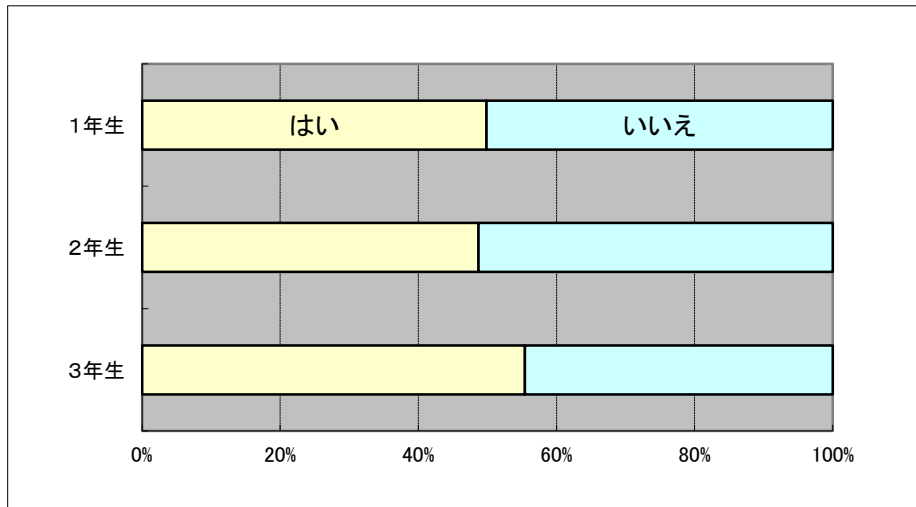
| 学年  | 持っている | 持っていない |
|-----|-------|--------|
| 1年生 | 96.2% | 3.8%   |
| 2年生 | 96.6% | 3.4%   |
| 3年生 | 97.6% | 2.4%   |



# 【高等学校】授業実施報告調査(生徒向け設問)

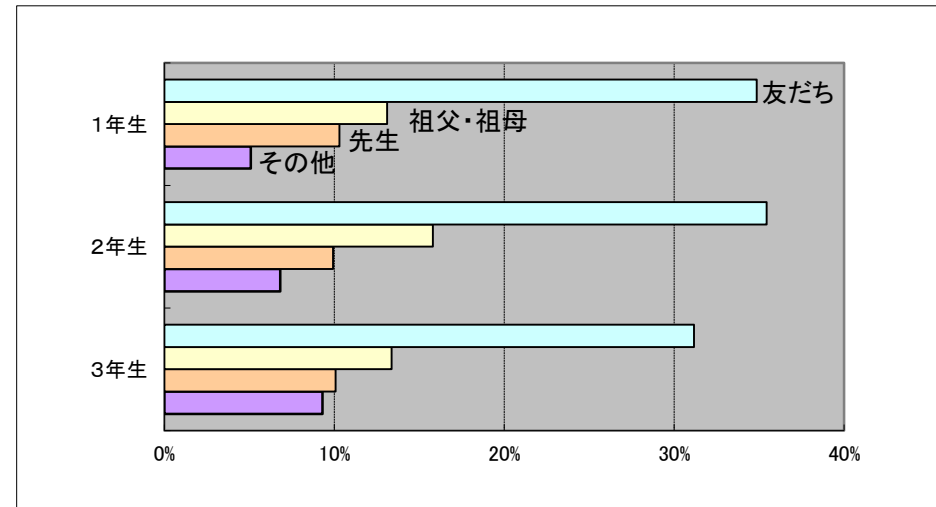
**1** 今日の授業を受けて、これから手紙を出してみたいと思いましたか？

| 学年  | はい    | いいえ   |
|-----|-------|-------|
| 1年生 | 49.9% | 50.1% |
| 2年生 | 48.7% | 51.3% |
| 3年生 | 55.4% | 44.6% |



**2** 手紙を出してみたいと思った人は、誰に出してみたいですか？ (複数回答可)

| 学年  | 友だち   | 祖父<br>祖母 | 先生    | その他  |
|-----|-------|----------|-------|------|
| 1年生 | 34.9% | 13.1%    | 10.3% | 5.1% |
| 2年生 | 35.4% | 15.8%    | 9.9%  | 6.8% |
| 3年生 | 31.2% | 13.4%    | 10.1% | 9.3% |

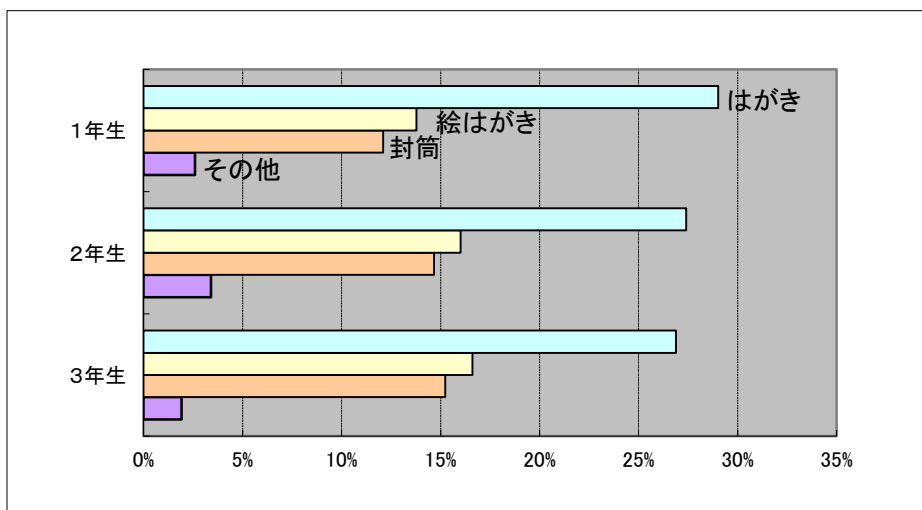


# 【高等学校】授業実施報告調査(生徒向け設問)

3

手紙を出してみたいと思った人は、どんな手紙で出してみたいですか？(複数回答可)

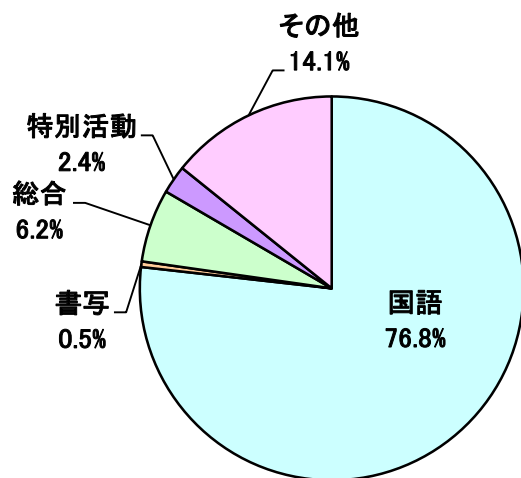
| 学年  | はがき   | 絵はがき  | 封筒    | その他  |
|-----|-------|-------|-------|------|
| 1年生 | 29.0% | 13.8% | 12.1% | 2.6% |
| 2年生 | 27.4% | 16.0% | 14.7% | 3.4% |
| 3年生 | 26.9% | 16.6% | 15.2% | 1.9% |



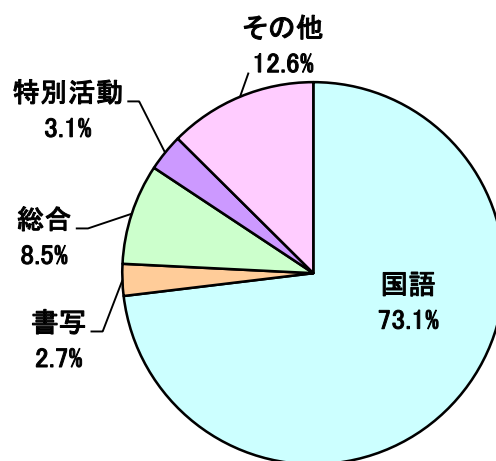
# 【高等学校】授業実施報告調査(教師向け設問)

## 学年別授業実施教科

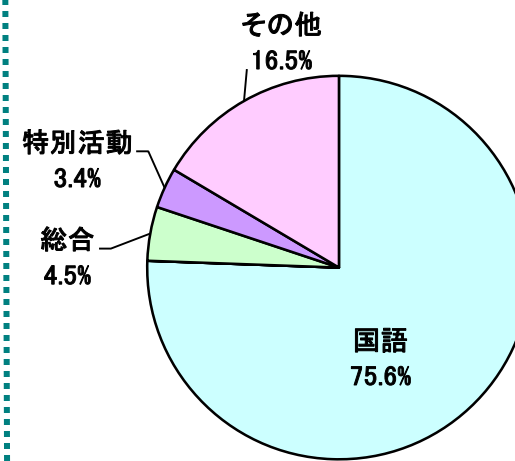
### 1学年



### 2学年



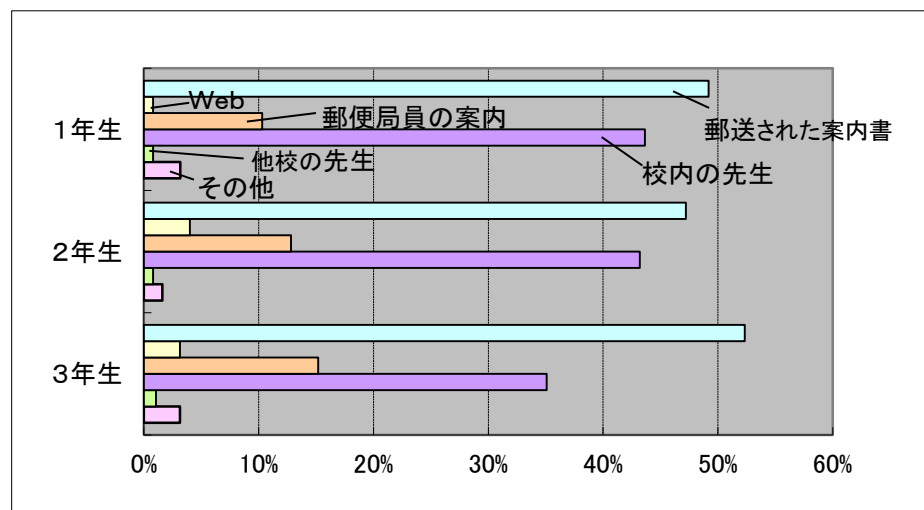
### 3学年



# 【高等学校】授業実施報告調査(教師向け設問)

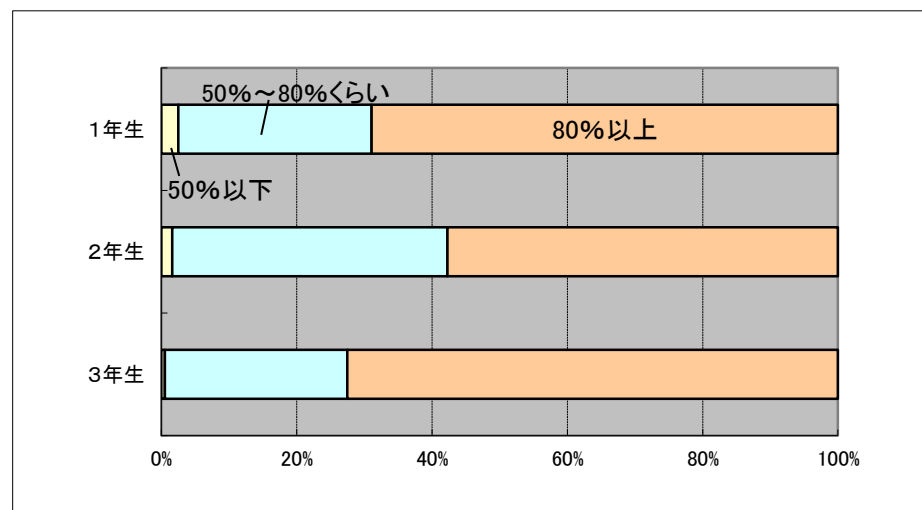
**1** 今回の「手紙の書き方体験授業」を、何で知りましたか？  
(複数回答可)

| 学年  | 郵送された案内書 | Web  | 郵便局員の案内 | 校内の先生 | 他校の先生 | その他  |
|-----|----------|------|---------|-------|-------|------|
| 1年生 | 49.2%    | 0.8% | 10.3%   | 43.7% | 0.8%  | 3.2% |
| 2年生 | 47.2%    | 4.0% | 12.8%   | 43.2% | 0.8%  | 1.6% |
| 3年生 | 52.4%    | 3.1% | 15.2%   | 35.1% | 1.0%  | 3.1% |



**2** 今回の授業を実施して、生徒の皆さんは、はがきのあて先・あて名及び差出人の住所・氏名を正しく書けるようになりましたか？

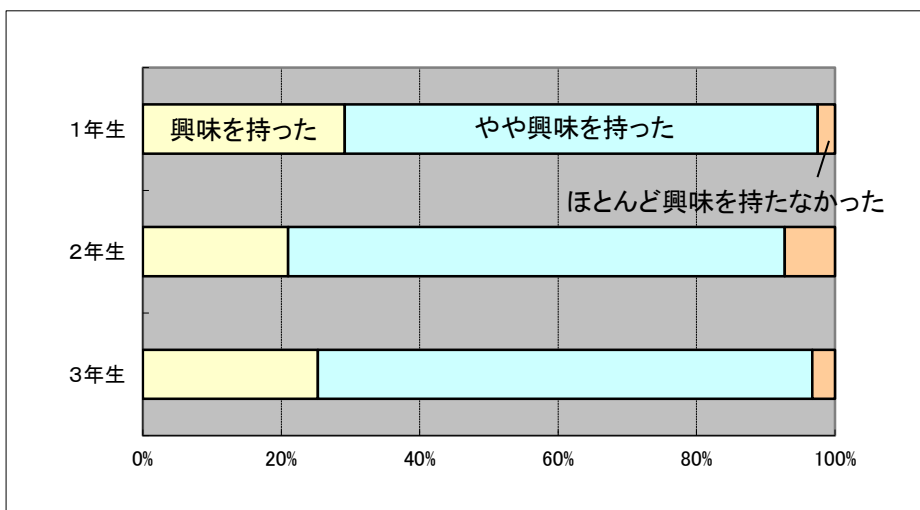
| 学年  | 50%以下 | 50~80%くらい | 80%以上 |
|-----|-------|-----------|-------|
| 1年生 | 2.5%  | 28.6%     | 68.9% |
| 2年生 | 1.6%  | 40.7%     | 57.7% |
| 3年生 | 0.6%  | 26.9%     | 72.5% |



# 【高等学校】授業実施報告調査(教師向け設問)

**3** 今回の授業の後で、生徒の皆さんは手紙に興味を持ったと感じましたか？

| 学年  | 興味を持った | やや興味を持った | ほとんど興味を持たなかった |
|-----|--------|----------|---------------|
| 1年生 | 29.2%  | 68.3%    | 2.5%          |
| 2年生 | 21.0%  | 71.8%    | 7.2%          |
| 3年生 | 25.3%  | 71.4%    | 3.3%          |



**4** 今回の授業の後で、実際に手紙を書く授業を実施しますか？

| 学年  | 実施する  | 余裕があれば実施する | 実施しない |
|-----|-------|------------|-------|
| 1年生 | 26.7% | 59.2%      | 14.1% |
| 2年生 | 21.0% | 68.5%      | 10.5% |
| 3年生 | 36.5% | 55.2%      | 8.3%  |

