

# 平成29年度 手紙の書き方体験授業 アンケート調査報告 (高等学校)

## CONTENTS

はじめに .....	2
調査概要 .....	2
調査データ .....	3
調査結果(手紙の認識度調査) .....	4~9
調査結果(授業実施報告調査) .....	10~15

# はじめに

文部科学省が平成21年4月に小学6年生を対象に行った学力調査(右記)では、3分の1の児童がはがきのあて名の書き方が分からないという結果を受け、平成22年度より小学校を対象にした「手紙の書き方体験授業」の支援を開始しました。

そして、上述の児童が中学3年になった3年後の平成24年4月、同様の調査が出題され、4分の1の生徒がまだ正しくはがきのあて名が書けないという結果が出て、同年から中学校への支援も始めました。

このような実態を踏まえ、「手紙の書き方体験授業」に継続して取り組んでいただくことが重要と考え、平成26年度より全国の高等学校も対象に支援を行うことにしました。

今回のアンケート調査は、高校生の基礎的な郵便や手紙に対する認識度、実際に手紙を書く機会はどれくらいあるのかなど、手紙に関わる現状を授業実施前後に調査したものです。

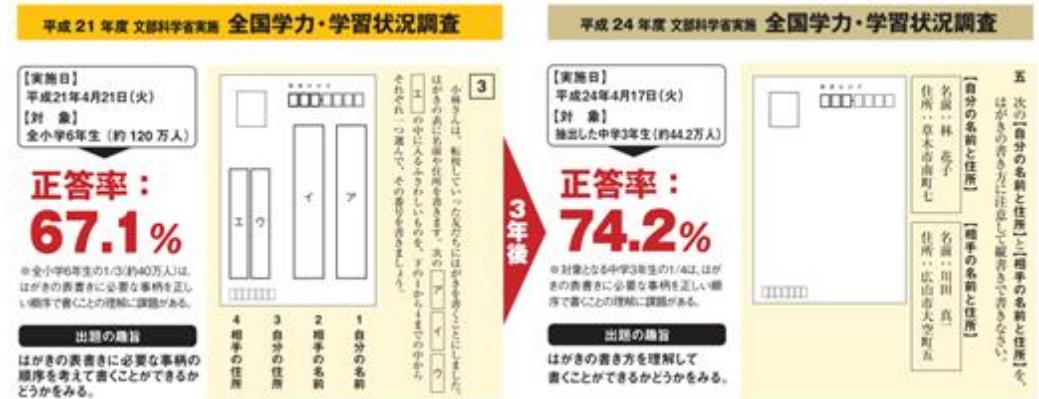
## 調査概要

**調査目的** : 手紙の書き方体験授業の実施にあたり、生徒の郵便に関する知識と手紙の利用頻度等について、その実態を把握するために実施。

**調査方法** : 教師が授業時間に生徒に質問し、その回答を集計してインターネット及びFAXにより回答

**調査期間** : 【授業実施前】手紙の認識度調査 平成29年5月1日～平成30年12月28日  
【授業実施後】授業実施報告調査 平成29年5月1日～平成30年12月28日

**調査対象** : 全国の国公私立高等学校1～3年生の生徒及び教師



※出典:国立教育政策研究所ホームページ

## 【高等学校】手紙の認識度調査

授業を実施する前に、生徒の郵便に関する知識を調査

回答都道府県：47都道府県

回答学校数：484高等学校

回答教師数：872人

		合計	1年生	2年生	3年生
回答件数		872件	287件	243件	342件
回答生徒数	男子	31,609人	11,460人	8,554人	11,595人
	女子	28,250人	11,513人	7,204人	9,533人
	合計	59,859人	22,973人	15,758人	21,128人

## 【高等学校】授業実施報告調査

授業実施後に、授業実施時の状況と生徒の意識を調査

回答都道府県：47都道府県

回答学校数：392高等学校

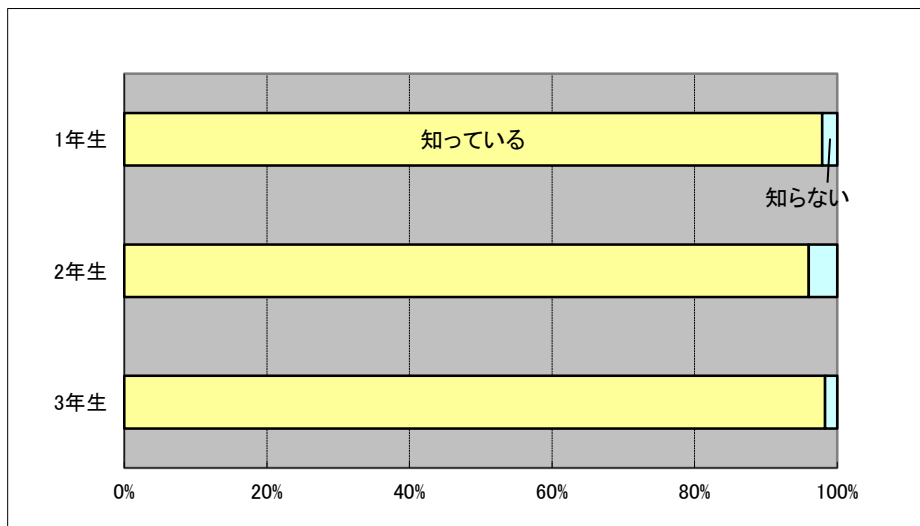
回答教師数：689人

		合計	1年生	2年生	3年生
回答件数		689件	222件	190件	277件
回答生徒数		45,828人	16,476人	12,313人	17,039人

# 【高等学校】手紙の認識度調査(生徒向け設問)

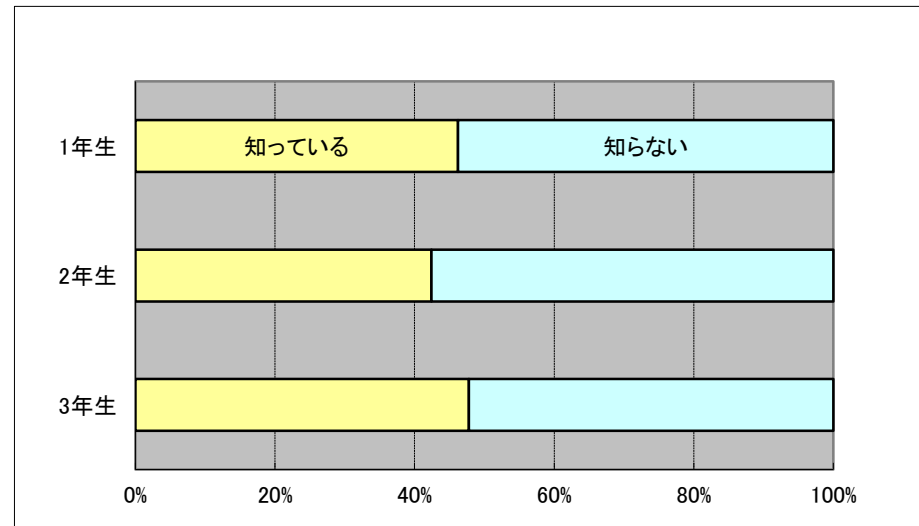
## 1 年賀はがきを知っていますか？

学年	知っている	知らない
1年生	97.9%	2.1%
2年生	96.0%	4.0%
3年生	98.3%	1.7%



## 2 かもめ〜る(暑中見舞はがき)を知っていますか？

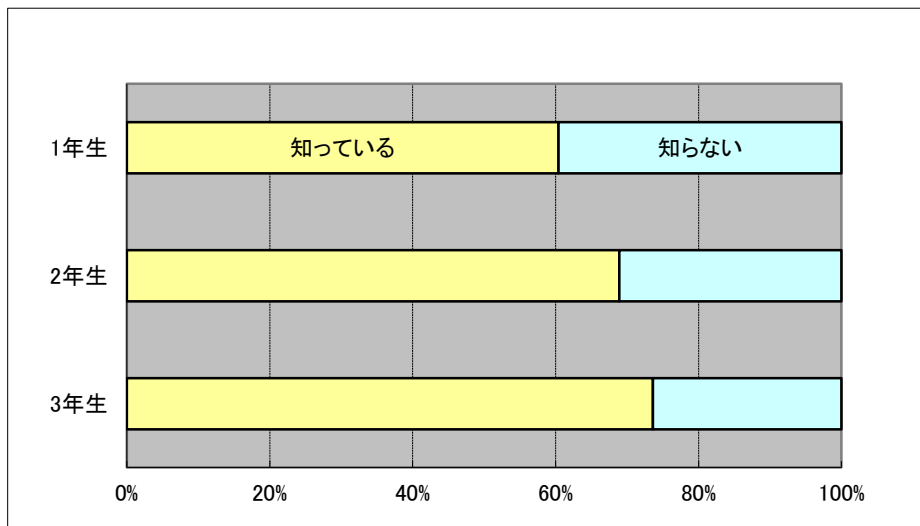
学年	知っている	知らない
1年生	46.2%	53.8%
2年生	42.4%	57.6%
3年生	47.8%	52.2%



# 【高等学校】手紙の認識度調査(生徒向け設問)

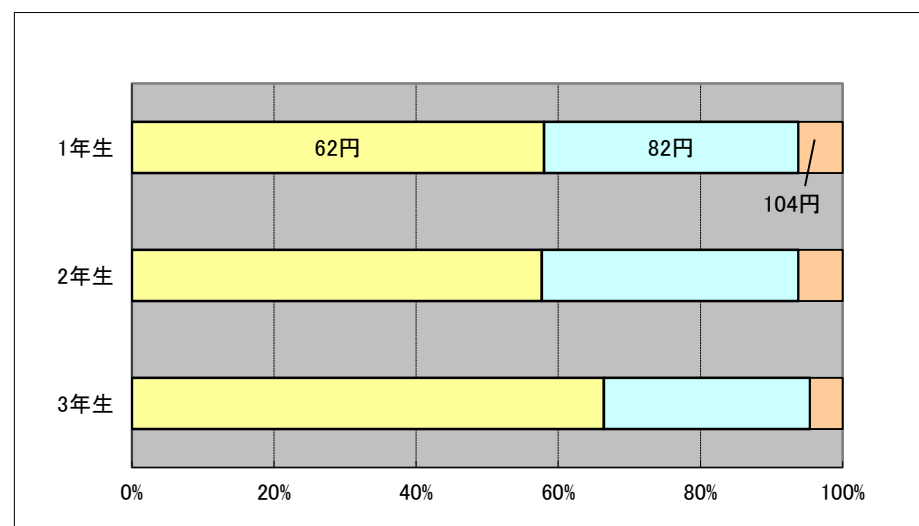
**3** 郵便局以外で、郵便切手を売っている場所を知っていますか？

学年	知っている	知らない
1年生	60.4%	39.6%
2年生	68.9%	31.1%
3年生	73.6%	26.4%



**4** はがきを送る時、お金は62円、82円、104円のうち、いくらかかるとおもいますか？

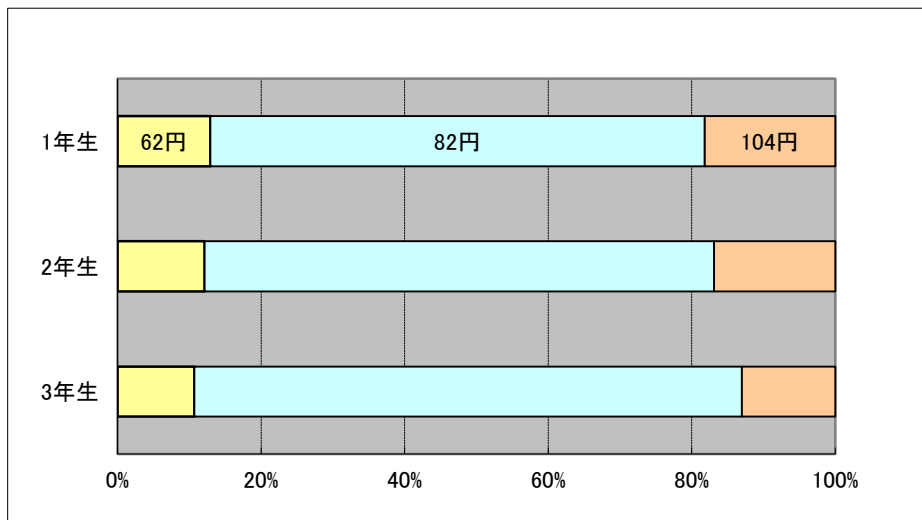
学年	62円	82円	104円
1年生	58.0%	35.8%	6.2%
2年生	57.7%	36.1%	6.2%
3年生	66.4%	29.0%	4.6%



# 【高等学校】手紙の認識度調査(生徒向け設問)

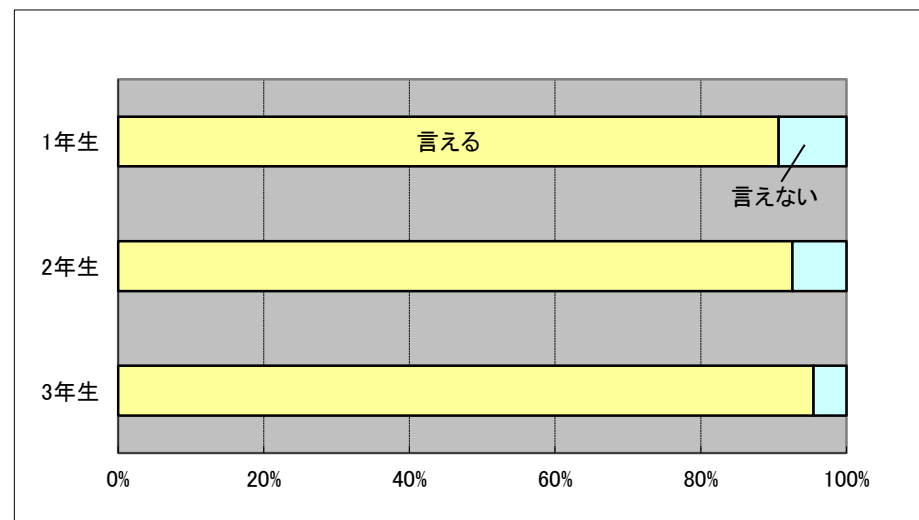
**5** 普通の封筒(定形郵便物)で手紙(25g以下)を送る時、お金は62円、82円、104円のうち、いくらかかるとおもいますか？

学年	62円	82円	104円
1年生	12.9%	68.9%	18.2%
2年生	12.1%	71.0%	16.9%
3年生	10.7%	76.3%	13.0%



**6** あなたの家の住所を正確に(番地、建物名まで)言えますか？

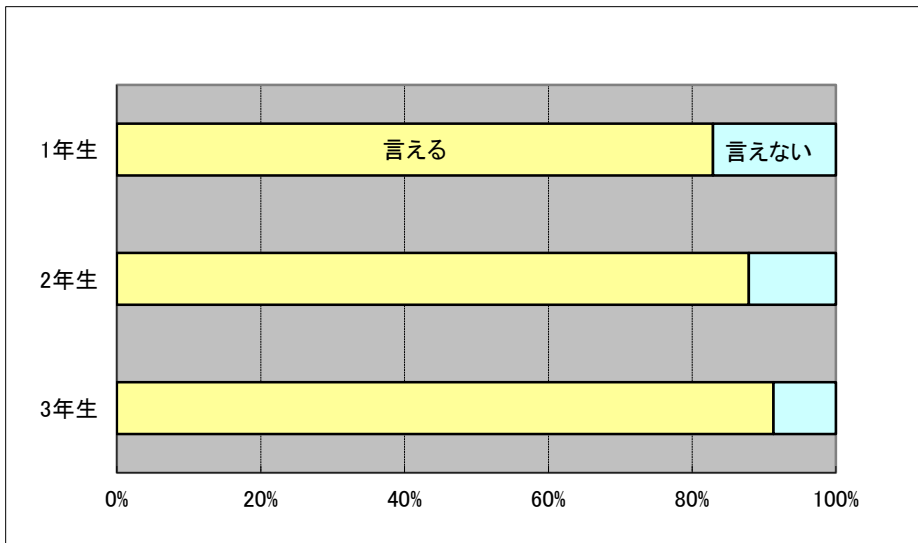
学年	言える	言えない
1年生	90.7%	9.3%
2年生	92.6%	7.4%
3年生	95.5%	4.5%



# 【高等学校】手紙の認識度調査(生徒向け設問)

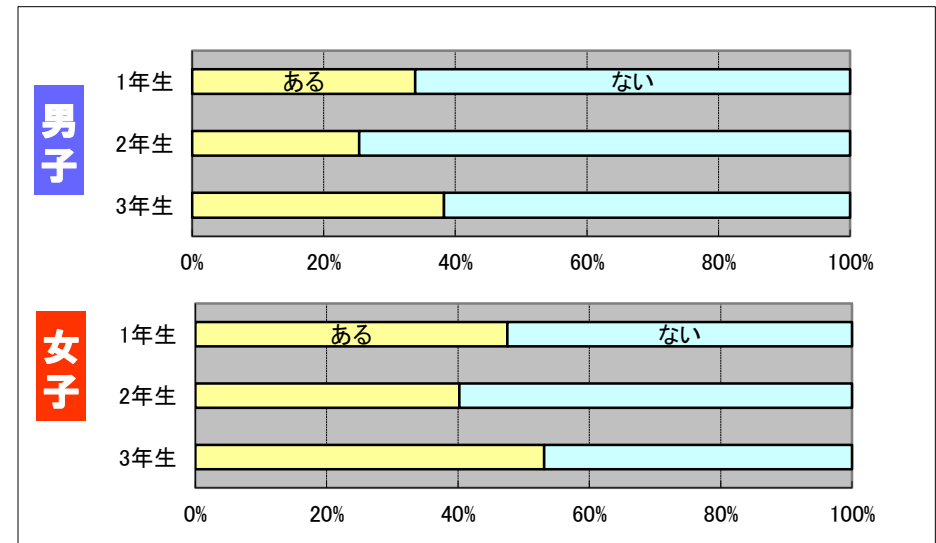
**7** あなたの家の郵便番号を正確に(7桁)言えますか？

学年	言える	言えない
1年生	82.9%	17.1%
2年生	87.9%	12.1%
3年生	91.3%	8.7%



**8** 最近1年以内で、郵便切手を貼って、手紙(郵便はがきも含む)を出したことがありますか？

学年	男子		女子	
	ある	ない	ある	ない
1年生	33.9%	66.1%	47.5%	52.5%
2年生	25.4%	74.6%	40.2%	59.8%
3年生	38.3%	61.7%	53.1%	46.9%

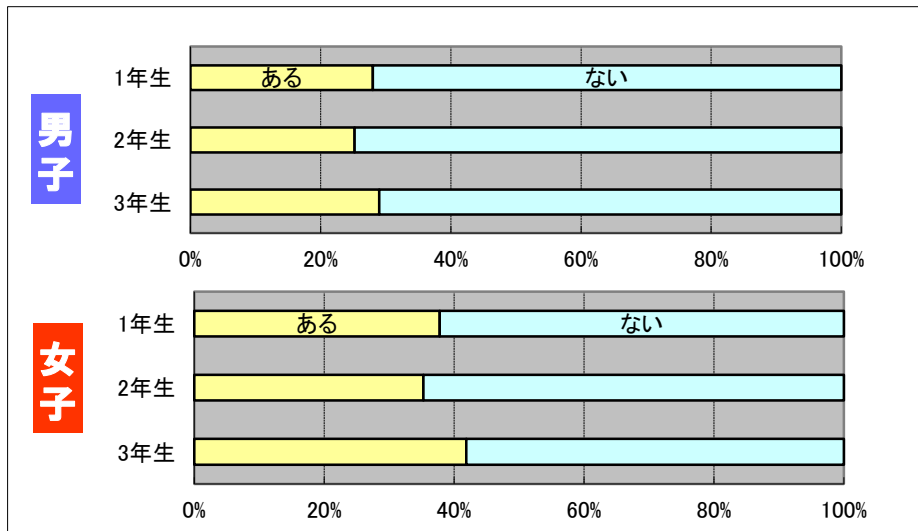


# 【高等学校】手紙の認識度調査(生徒向け設問)

9

メールや電話ではなく、「手紙でしか伝えられないことがあること」を感じたことはありますか？

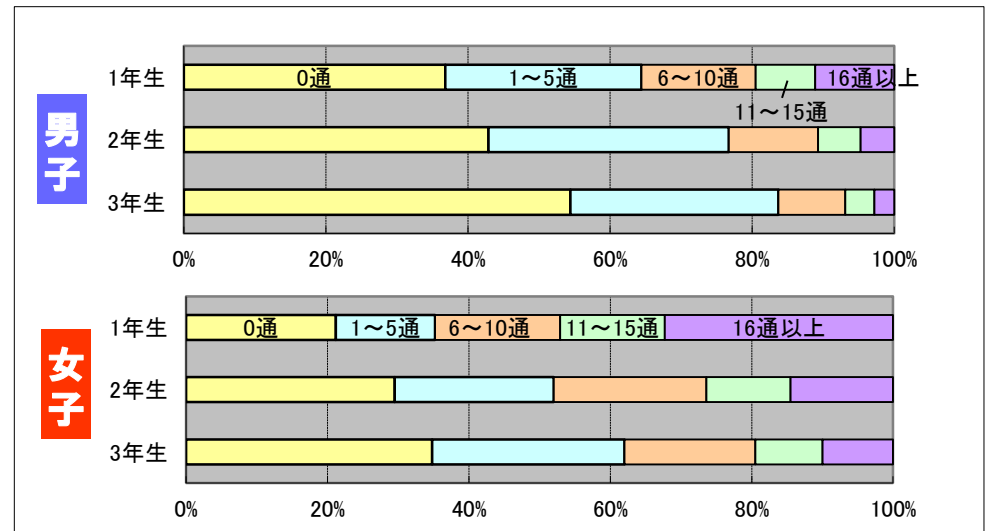
学年	男子		女子	
	ある	ない	ある	ない
1年生	28.0%	72.0%	37.8%	62.2%
2年生	25.2%	74.8%	35.3%	64.7%
3年生	29.0%	71.0%	41.9%	58.1%



10

前のお正月、年賀状を何通ぐらい送りましたか？

学年	男子					女子				
	0通	1~5通	6~10通	11~15通	16通以上	0通	1~5通	6~10通	11~15通	16通以上
1年生	36.8%	27.6%	16.1%	8.4%	11.1%	21.2%	14.0%	17.7%	14.8%	32.3%
2年生	42.9%	33.8%	12.6%	6.0%	4.7%	29.5%	22.5%	21.6%	11.9%	14.5%
3年生	54.4%	29.3%	9.4%	4.1%	2.8%	34.8%	27.2%	18.5%	9.5%	10.0%

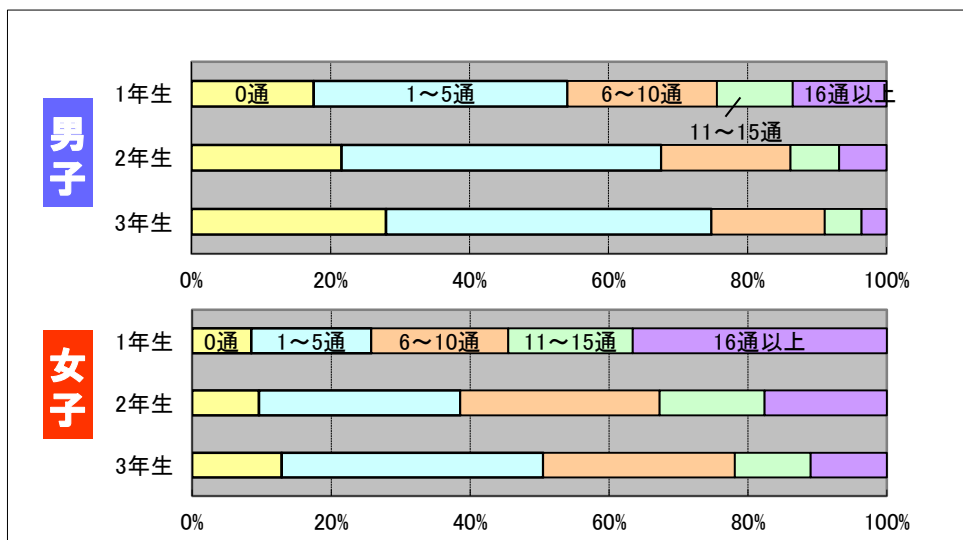




# 【高等学校】手紙の認識度調査(生徒向け設問)

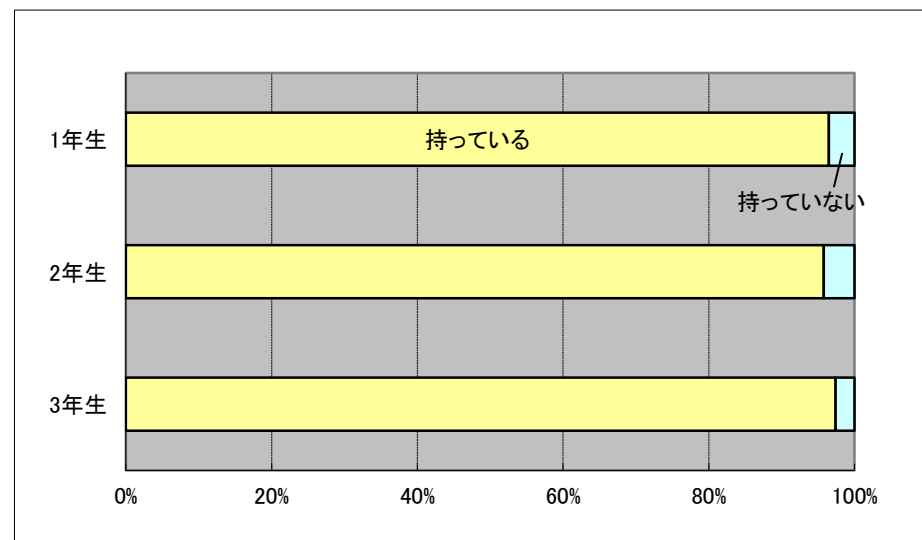
## 11 前のお正月、あなたへの年賀状を、何通ぐらい受け取りましたか？

学年	男子					女子				
	0通	1～5通	6～10通	11～15通	16通以上	0通	1～5通	6～10通	11～15通	16通以上
1年生	17.6%	36.5%	21.5%	10.9%	13.5%	8.5%	17.3%	19.7%	17.9%	36.6%
2年生	21.6%	46.0%	18.6%	7.0%	6.8%	9.6%	29.0%	28.7%	15.1%	17.6%
3年生	28.0%	46.8%	16.3%	5.3%	3.6%	12.9%	37.6%	27.6%	10.9%	11.0%



## 12 自分専用の携帯電話またはスマートフォンを持っていますか？

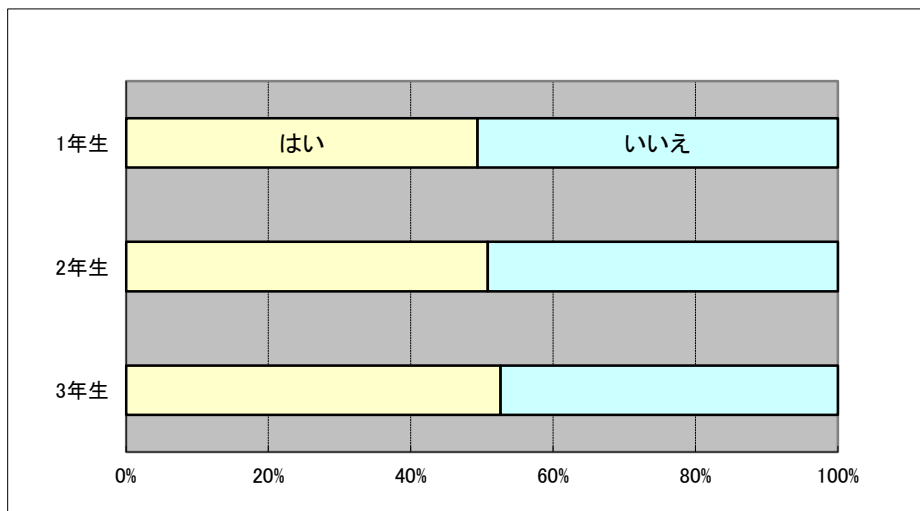
学年	持っている	持っていない
1年生	96.5%	3.5%
2年生	95.8%	4.2%
3年生	97.4%	2.6%



# 【高等学校】授業実施報告調査(生徒向け設問)

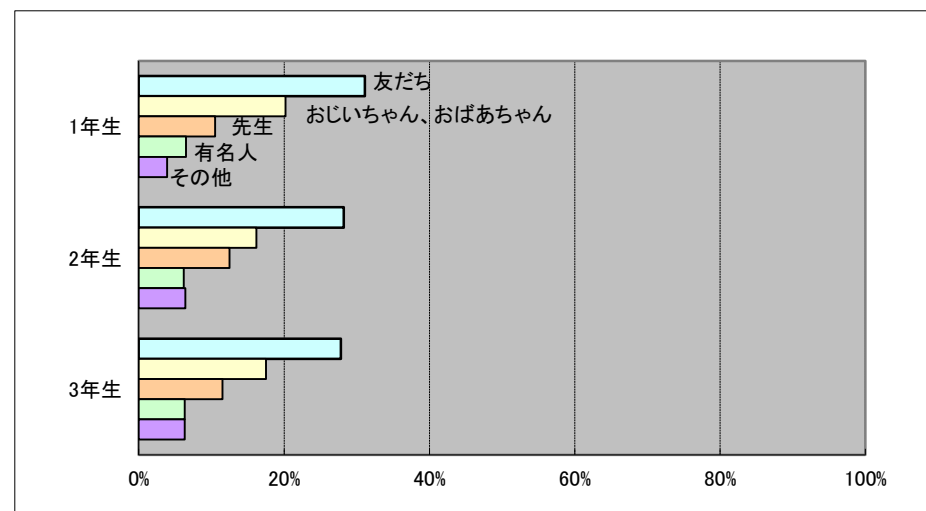
**1** 今日の授業を受けて、これから手紙を出してみたいと思いましたか？

学年	はい	いいえ
1年生	49.4%	50.6%
2年生	50.8%	49.2%
3年生	52.6%	47.4%



**2** 手紙を出してみたいと思った人は、誰に出してみたいですか？ (複数回答可)

学年	友だち	おじいちゃん おばあちゃん	先生	有名人	その他
1年生	31.1%	20.2%	10.5%	6.5%	3.9%
2年生	28.2%	16.2%	12.5%	6.2%	6.4%
3年生	27.8%	17.5%	11.5%	6.3%	6.3%

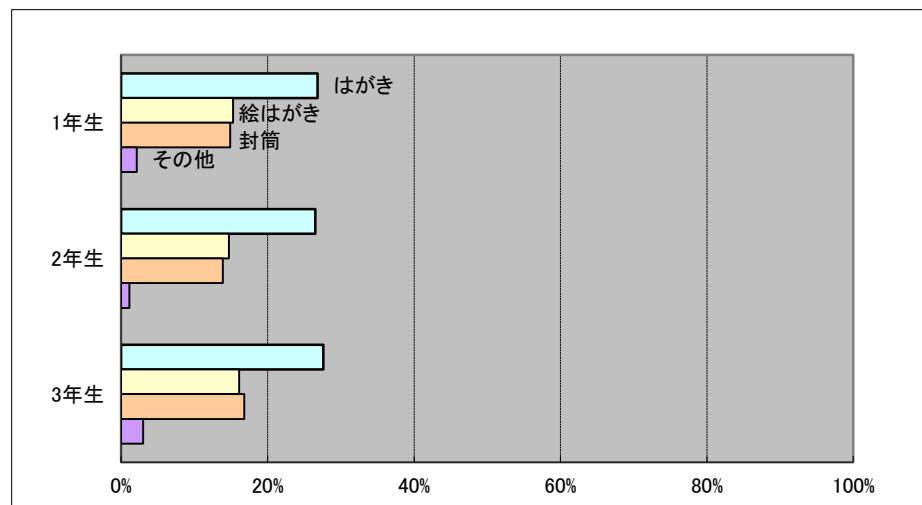


# 【高等学校】授業実施報告調査(生徒向け設問)

3

手紙を出してみたいと思った人は、どんな手紙で出してみたいですか？(複数回答可)

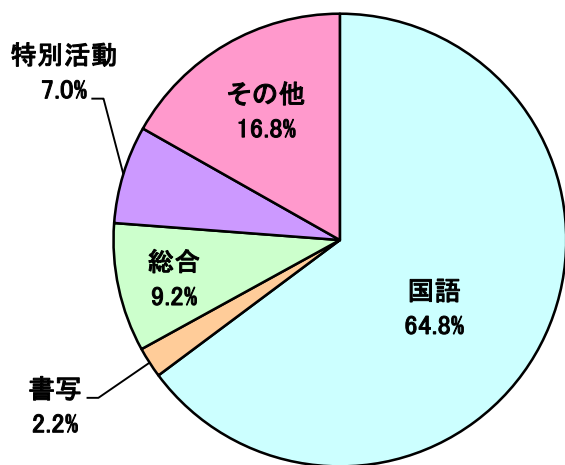
学年	はがき	絵はがき	封筒	その他
1年生	26.8%	15.3%	14.9%	2.1%
2年生	26.5%	14.7%	13.9%	1.1%
3年生	27.6%	16.1%	16.8%	3.0%



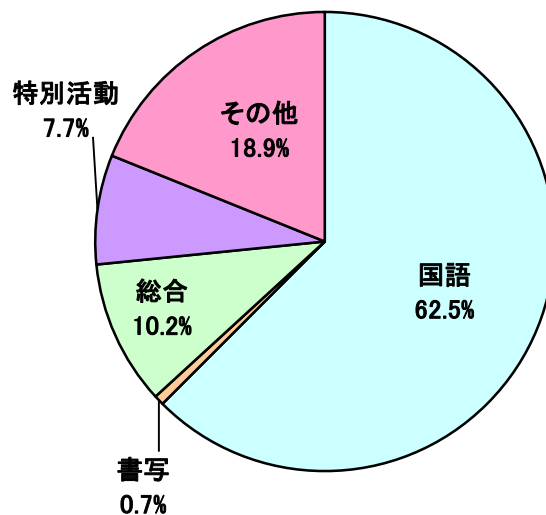
# 【高等学校】授業実施報告調査(教師向け設問)

## 学年別授業実施科目

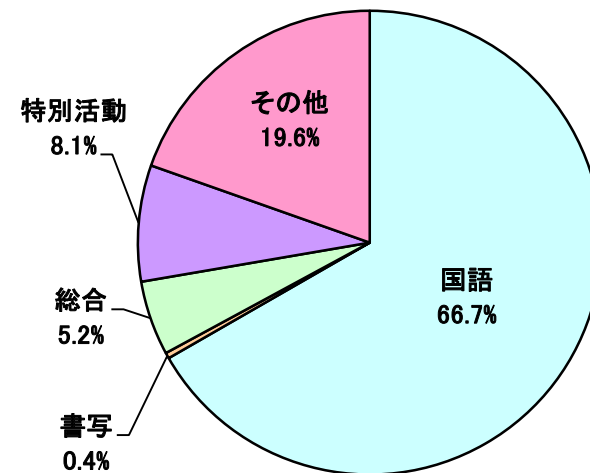
### 1学年



### 2学年



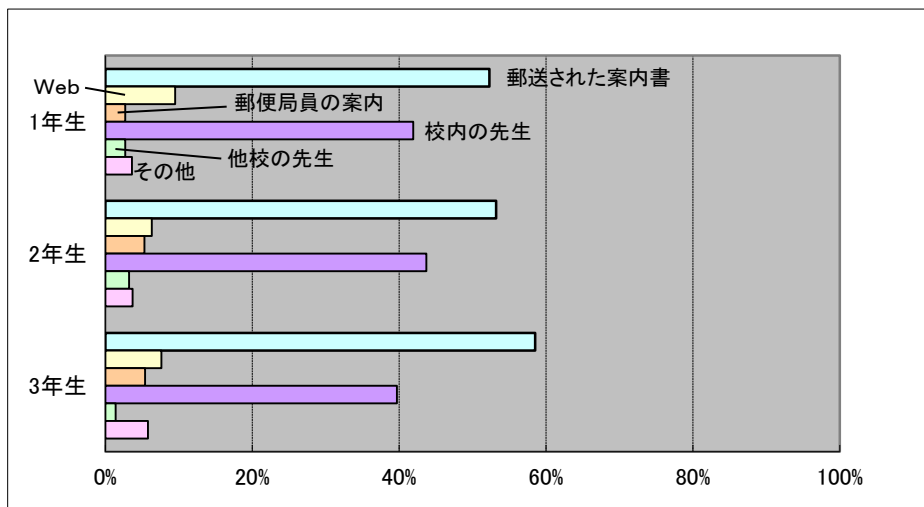
### 3学年



# 【高等学校】授業実施報告調査(教師向け設問)

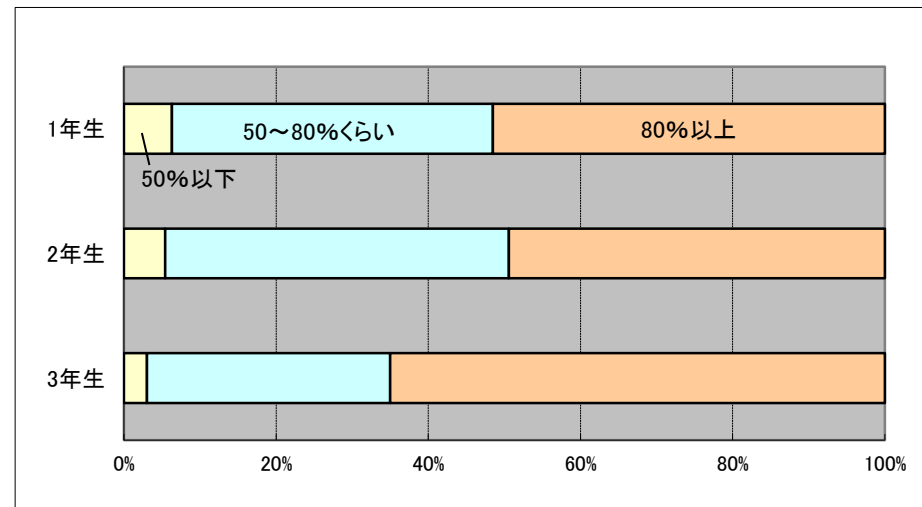
**1** 今回の「手紙の書き方体験授業」を、何で知りましたか？  
(複数回答可)

学年	郵送された案内書	Web	郵便局員の案内	校内の先生	他校の先生	その他
1年生	52.3%	9.5%	2.7%	41.9%	2.7%	3.6%
2年生	53.2%	6.3%	5.3%	43.7%	3.2%	3.7%
3年生	58.5%	7.6%	5.4%	39.7%	1.4%	5.8%



**2** 今回の授業を実施して、生徒の皆さんは、はがきのあて先・あて名及び差出人の住所・氏名を正しい位置に正確に書けるようになりましたか？

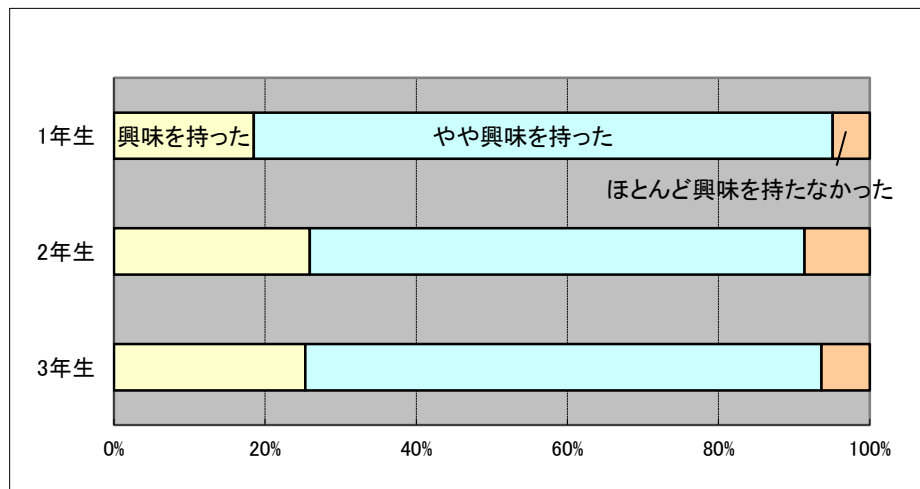
学年	50%以下	50~80%くらい	80%以上
1年生	6.3%	42.2%	51.5%
2年生	5.4%	45.2%	49.4%
3年生	3.0%	32.0%	65.0%



# 【高等学校】授業実施報告調査(教師向け設問)

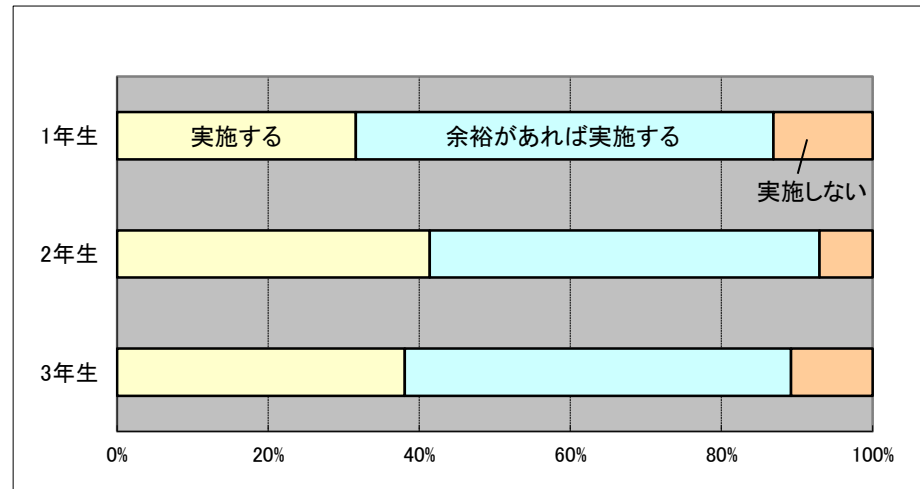
**3** 今回の授業の後で、生徒の皆さんは手紙に興味を持ったと感じましたか？

学年	興味を持った	やや興味を持った	ほとんど興味を持たなかった
1年生	18.5%	76.6%	4.9%
2年生	25.9%	65.4%	8.7%
3年生	25.3%	68.3%	6.4%



**4** 今回の授業の後で、実際に手紙を書く授業を実施しますか？

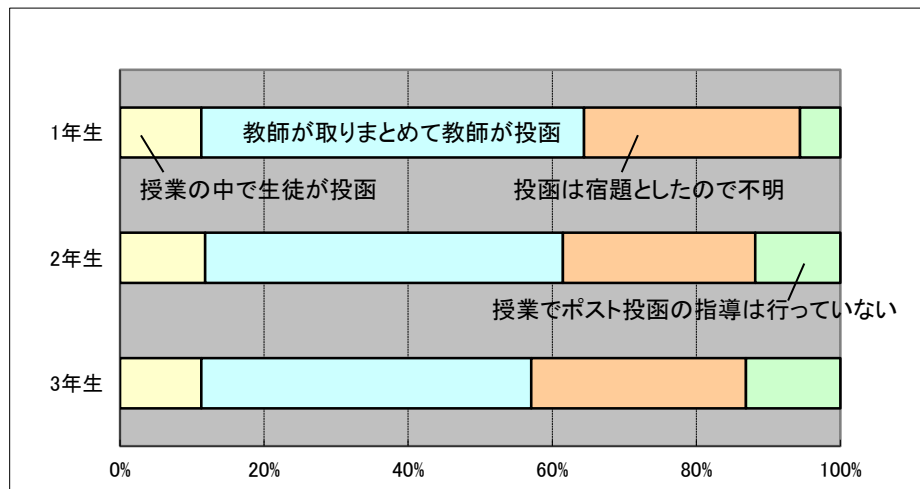
学年	実施する	余裕があれば実施する	実施しない
1年生	31.6%	55.3%	13.1%
2年生	41.4%	51.6%	7.0%
3年生	38.1%	51.1%	10.8%



# 【高等学校】授業実施報告調査(教師向け設問)

**5** 今回の授業で作成した郵便はがきは、だれがポストに差し出しましたか？

学年	授業の中で生徒が投函	教師が取りまとめて教師が投函	投函は宿題としたので不明	授業でポスト投函の指導は行っていない
1年生	11.3%	53.1%	30.0%	5.6%
2年生	11.8%	49.7%	26.7%	11.8%
3年生	11.3%	45.8%	29.8%	13.1%



**6** 今回「手紙の書き方体験授業」を実施してみて、翌年も継続して行う必要がありますか？それとも単年度で十分ですか？

学年	継続して実施した方が良い	単年度で十分	どちらとも言えない
1年生	73.4%	8.2%	18.4%
2年生	70.8%	6.5%	22.7%
3年生	69.8%	9.3%	20.9%

