

手紙授業は
継続取組が
大切です!!

2019年度は全国約323万人の
小学生の皆さんが参加!!



「手紙の書き方
体験授業」参加校が
年々増加!

実施率 **66%**
全国20,658校のうち
約13,570校で取組実施
(特別支援学校含む)

新学習指導要領のねらいにピッタリ!
「相手と関わりながら伝え合う力を高める」絶好のツールです。

手紙の書き方 体験授業

2020年度
小学校版

年賀状 お礼状 を送ろう!

のご案内



年賀状

お礼状

無料
数量限定

児童・教師への授業支援ツール

実際のやり取りができる!
●郵便はがき

子どもたちが喜ぶ!
●授業用カラーテキスト

あて名が上手に書ける!
●あて名書きテンプレート

発問や指示が分かりやすい!
●指導書

年賀状の書き方が分かる
●年賀状補助教材

便箋と封筒を
希望校に進呈



主催・
差出人

日本郵便株式会社
郵便・物流事業企画部 切手・葉書室
〒100-8792 東京都千代田区大手町二丁目3番1号

Webサイト 手紙の書き方体験授業 検索
公式Facebookページ 手紙の書き方.jp
スマートフォン・
携帯はこちらから→



開封して
ください

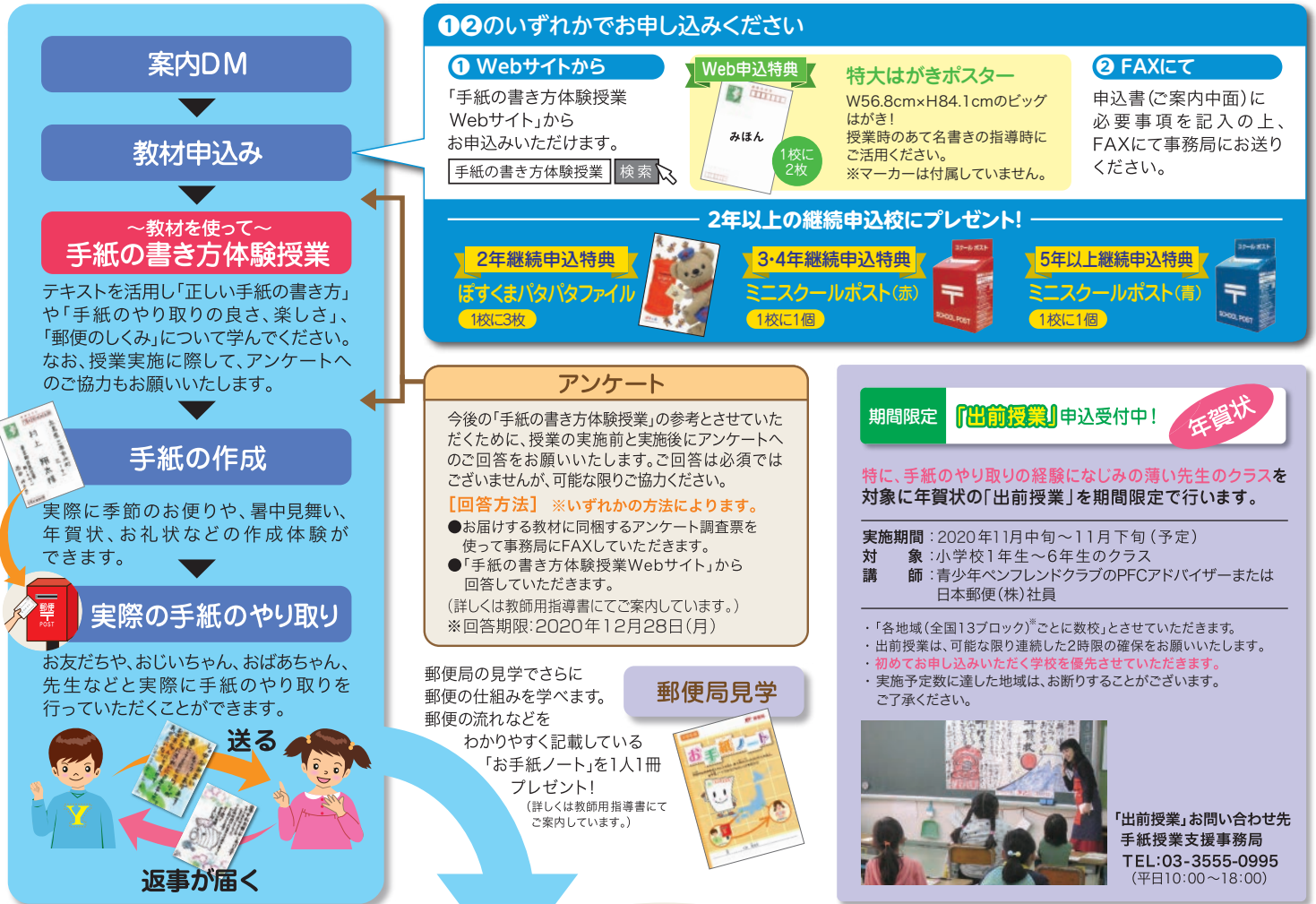
全国で子どもたちの「**実際の手紙のやり取り**」による感動体験が広がっています。

弊社では、小学校の授業の場で、「実際の手紙のやり取り」を通して、手紙を書く楽しみ、手紙を受け取った時の喜びをしっかりと経験して欲しいという願いから、「手紙の書き方体験授業」(郵便教育)の支援を行っております。この取組は、2010年度から開始し、10年目となった2019年度は、全国で約13,570校の小学校、約323万人の小学生の皆さんが参加されました。

2020年度の授業展開の中で、ぜひ「言語活動の充実」の「具体的な実践項目」のひとつとして、郵便はがきに書いて伝えるコミュニケーションである「手紙の書き方体験授業」の実施をご検討くださいますよう、お願い申し上げます。

2020年9月 日本郵便株式会社

2020年度 手紙の書き方体験授業 実施の流れ (例)



※13ブロック(北海道、東北、関東、東京、南関東、信越、北陸、東海、近畿、中国、四国、九州、沖縄)

全国発表大会への応募

もれなく参加賞 / プレゼント

コンクールへの応募

授業でははがきのやり取りを応募

2019年度 はがきでコミュニケーション全国発表大会作品集

2020年度の応募要項や応募用紙についても記載しています。

・授業実施学年につき1部進呈します。

教師用

〈A4判、カラー、28ページ〉

詳しくはこちらから

手紙の書き方体験授業 検索

2020年度 はがきでコミュニケーション全国発表大会

- 応募テーマ: 「大切な相手」を思い浮かべて、伝えたい気持ちをかいて、おたよりで交換しよう!
- 応募期間: 2020年8月17日(月)～10月15日(木) (当日消印有効)
- 賞(予定): 総務大臣賞、文部科学大臣賞、日本郵便社長賞、ブロック最優秀賞、ブロック優秀賞、審査員特別賞など



2019年度 高学年の部 総務大臣賞

相手に送ったはがき

はがきを送る相手に伝えたいこと

相手から送られてきたはがき

届いたはがきを讀んだ感想

- ◆子どもたちの手紙のやり取りによって、たくさんの感動が生まれます!
- ◆ぜひご応募いただき、子どもたちの発表の場としてご利用ください。

第53回手紙作文コンクール

- 応募部門: はがき作文部門、絵手紙部門
- 応募期間: 2020年6月8日(月)～9月18日(金) (当日消印有効)
- 賞: 文部科学大臣賞、日本郵便賞、金賞、銀賞、銅賞、佳作、審査員特別賞、暑中見舞い賞



第52回入賞作品 絵手紙部門 文部科学大臣賞

第18回全日本年賀状大賞コンクール(予定)

- 応募部門: 版画部門、絵手紙部門、ことば部門
- 応募期間: 2020年10月5日(月)～2021年1月8日(金) (当日消印有効)
- 賞: 年賀状大賞、文部科学大臣賞、日本郵便賞、NHK学園賞、奨励賞、佳作、審査員特別賞



ことば部門 年賀状大賞

※発表段階では、内容に変更がある場合があります。詳細は日本郵便株式会社のプレスリリースをご確認ください。

2020年度「手紙の書き方体験授業」教材 申込書

事務局記入欄

小学校

手紙授業支援事務局 行

【教材お届け日】お申込みから2週間程度

教材・送料とも全て無料

4

送付状は不要です。本紙をコピーしてFAXでお送りください。

◆教材申込み方法については、「手紙の書き方体験授業Webサイト」の『よくあるご質問』もご覧ください。

申込日	月 日		◆教材申込み方法については、「手紙の書き方体験授業Webサイト」の『よくあるご質問』もご覧ください。			
教材名	授業用テキスト (あて名書きテンプレート付)	教師用指導書 (授業用テキスト付)	通常はがき	かもめ〜 (補助教材付)	年賀はがき (補助教材付)	便箋・封筒 (便箋2枚、封筒1枚セット)
	申込期限:2021年2月末	申込期限:2021年2月末	申込期限:2021年2月末		申込期限:2020年11月末	申込期限:2021年2月末
学年	児童1人につき1部 (申込上限数:在籍児童数まで)	1クラス1部が目安 (申込上限数:在籍教師数まで)	はがきは1種類につき1人1枚、最大2種類まで選択可 (申込上限数:在籍児童数+教師数まで) ※教師分を加えてお申し込みください。			郵便切手は付きません
低学年用	1年	(1,2年合計)	(1,2年合計)	終了しました	(1,2年合計)	(1,2年合計)
	2年	部	部		枚	枚
中学年用	3年	(3,4年合計)	(3,4年合計)		(3,4年合計)	(3,4年合計)
	4年	部	部		枚	枚
高学年用	5年	(5,6年合計)	(5,6年合計)		(5,6年合計)	(5,6年合計)
	6年	部	部		枚	枚
発送開始予定日	順次発送中		順次発送中	順次発送中	11/10以降発送予定	順次発送中
授業予定日	※出前授業ではありません。		月 日頃	← 授業予定日は必ず上記の発送開始予定日以降をご記入ください。 ※お届けまで2週間程度かかります。状況により2週間以上かかる場合があります。		

※教師分の年賀状補助教材が必要な場合は、教師分の年賀はがきも必ず一緒にお申し込みください。

※はがき、便箋・封筒のお申込みには、授業用テキスト、教師用指導書のお申込みが必須となります。

※年賀はがきは、他の教材(授業用テキスト、教師用指導書、通常はがきなど)と別送になることがございます。

※授業実施学年につき1部、2019年度「はがきでコミュニケーション全国発表大会」作品集を進呈します。

▶特典 2019年度以前から連続して2020年度も取り組んでいただく小学校には、継続特典を進呈します。(2年連続、3・4年連続または5年以上連続特典)

ふりがな	TEL (代表)	()
申込代表者名 (教師名)	FAX	()
学校住所 (直接学校へ送付)	<input type="text"/> <input type="text"/> <input type="text"/> - <input type="text"/> <input type="text"/> <input type="text"/> <input type="text"/> 都道府県	
ふりがな	2020年度在籍児童数	
学校名 (正式名称)	立	小学校 名

授業見学	<input type="checkbox"/> 可 <input type="checkbox"/> 不可	●日本郵便株式会社社員が授業見学に向います。●授業見学に向う場合は、手紙授業支援事務局または郵便局等から、事前にご連絡いたします。 ●授業見学の際は、貴校の規則に十分配慮いたします。●「授業見学可能」と記入いただいた場合でも、必ず見学に向うとは限りません。
------	--	---

【送信前にご確認】

※申込合計数が申込上限数を超えていないか、また、記入もれがないかを再度ご確認ください。

※はがきは「通常はがき」と「年賀はがき」をそれぞれお申込み可能です。未記入は【0】扱いとなります。

日本郵便株式会社 手紙授業支援事務局

TEL:03-3555-0995

※平日 10:00~18:00(土日祝日除く)

教材
申込先

FAX:03-3555-2477

Webサイトからもお申込み可能です。 Web申込みにはもれなくWeb申込特典を進呈します。

<https://www.schoolpost.jp/>

手紙の書き方体験授業

検索

【教材申込みにおける個人情報の取扱いについて】 お預かりした個人情報は、教材の発送、日本郵便(株)からのご案内に関するのみ使用いたします。なお、当該業務に必要な範囲で業務委託先へ委託する場合があります。個人情報をお客さまの許諾なく第三者に委託・提供することはありません(法令等により開示を求められた場合を除く)。以上の内容にご同意の上、お申込みください。お預かりした個人情報は適切に保管・管理いたします。

会いたい人に会えなくても、手紙なら自分の思いを伝えることができます!

★**中学年**において「**授業用テキスト**」や「**年賀状補助教材**」を活用して行う「**手紙の書き方体験授業**」の一例です。
低・高学年でも同じようにさまざまな手紙のやり取りに取り組むことができます。

季節に合わせた いろいろなお便り

通年
みほん

通常はがき
郵便局で常時取り扱っているはがきです。
お届け：送付中
申込期限：2021年2月末
選択枚数：最大1枚まで

児童・教師一人に1枚ずつ

通年
便箋

B5サイズ、1色
(中・高学年用)

児童・教師一人に2枚ずつ

通年
封筒

定形長3、1色
(中・高学年用)

児童・教師一人に1枚ずつ

※切手はついていません。

年賀状

11月末まで
申込可能
(予定)

みほん

**2021年用
年賀はがき**
年賀状にご利用いただける
くじ付きのはがきです。
お届け：2020年11月中旬以降
申込期限：2020年11月末(予定)
選択枚数：最大1枚まで

児童・教師一人に1枚ずつ

年賀状は、お世話になっている方や、久しく会っていない友人・知人に「いかがお過ごしですか?」という相手を気遣う気持ちや自分の近況を伝えるために、年賀はがきのやり取りを行う日本独自の文化です。

寒中見舞い お礼状など

通年
通常はがき

みほん

通年
便箋・封筒

9月

授業用
テキスト
P4

10月

秋は運動会や学芸会など、さまざまな催しが盛りだくさん。季節や行事に合わせて心を込めてお便りを送りましょう。

11月

追加
進呈

低学年用
中学年用
高学年用

12月

仕様：B5判 カラー
各6 ページ

1月

授業用
テキスト
P5

2月

寒中見舞い

季節のお便り

3月

お礼状

一年間お世話になった方へのお礼や新年度に向けた抱負などをお便りで伝えましょう。

授業用
テキスト
P11

音楽発表会
2020年10月14日(水)
10時～
音町大ホール
みんなががんばりましょう!

招待状

運動会しよう
2020年10月3日(土)8:30～
西小学校
ぜひ来て下さい!

お礼状

「年賀状体験授業」のすすめ

一年の一番初めに送るあいさつのお便り「年賀状」。この作成体験授業に取り組んでみませんか?
ぜひこの機会に本物の「年賀はがき」を使った実際のやり取りを児童に体験させてあげてください。

年賀状補助教材
(低・中・高学年用)
「2021年用年賀はがき」をお申込みいただいた方限定で、年賀状の書き方が学べる「年賀状補助教材」を一緒にお届けします。

1 年賀はがきの書き方
2 年賀はがきの書き方
3 年賀はがきの書き方
4 年賀はがきの書き方
5 年賀はがきの書き方
6 年賀はがきの書き方

年賀状とは何か、年賀はがきとはどのような郵便はがきかを知る。

年賀はがきのあて名の書き方を知り、原寸大のはがきのサイズに実際に書く。

＜低学年用＞
手本に沿って薄い字をなぞり、年賀状の文章の書き方を学ぶ。

＜中・高学年用＞
年賀状の文例を見ながら原寸大のはがきのサイズに実際に文章を書く。

「十二支」や「賀詞」など、年賀状の豆知識について学ぶ。年賀状を出してから相手に届くまでの流れを知る。

実際に年賀状を作成するにあたって、年賀イメージのイラストを参考にしたり、作成する時の材料や道具の違いを知る。

※表紙及び中面のデザインは変更になる場合があります。

教材のお申し込みについては、中面をご覧ください。

ご案内 手紙の書き方体験授業Webサイトに「郵便クイズ」をアップ!
手紙授業を行う際に活用いただけるコンテンツとして、郵便や手紙・切手などに関する50の問題からなる【郵便クイズ】を新たに作成しました。授業実施学年の授業用テキストの内容に準じた出題になっていますのでぜひご活用ください。
【 <https://www.schoolpost.jp/lesson/quiz.htm> 】

しゅぽう トライ! 郵便クイズ
© JAPAN POST Co., Ltd. (ぽすと)

手紙の書き方体験授業 検索